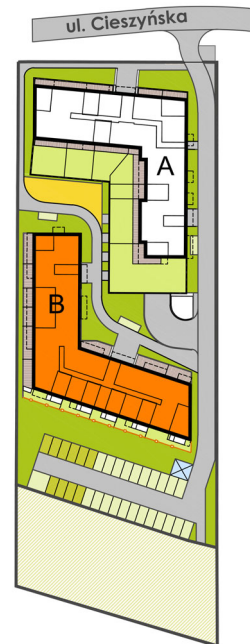
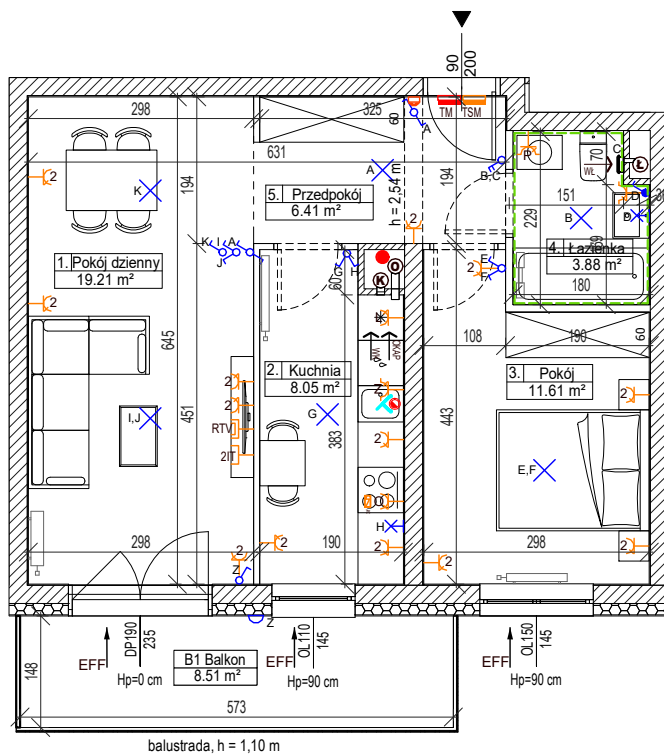
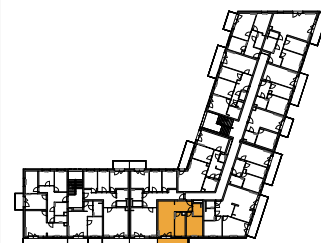


DATA WYDANIA: 2021-09-25
NR ZMIANY: REWIZJA_000

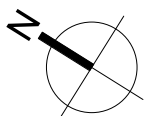
MIESZKANIE B2.1.M8



LOKALIZACJA BUDYNKU NA DZIAŁCE



USYTUOWANIE MIESZKANIA NA KONDYGNACJI



SKALA 1:100

OZNACZENIA:

- wejście do mieszkania
- wysokość parapetu/progów
- drzwi wewnętrzne - otwór w murze 90x206cm (wysokość mierzona od posadzki docelowej o gr.2cm)
- rozprowadzenie instalacji wodno-kanalizacyjnej w łazience/wc do realizacji przez nabywcę lokalu
- grzejnik płytowy
- grzejnik łazienkowy
- wentylacja mechaniczna kuchni
- wentylacja okapu kuchennego
- wentylacja mechaniczna łazienki
- wentylacja mechaniczna toalety
- nawietrznik okienny
- podejście wody cieplej i zimnej
- podejście wody do podlewania ogródka
- pion kanalizacji sanitarnej
- podejście kanalizacyjne
- rozdzielnica mieszkaniowa natynkowa
- skrzynka telekomunikacyjna natynkowa
- gniazdo wtykowe podwójne
- gniazdo wtykowe pojedyncze min. IP44
- gniazdo wtykowe do zmywarki
- gniazdo wtykowe do okapu
- gniazdo wtykowe do lodówki
- gniazdo wtykowe do pralki
- gniazdo RTV/SAT
- gniazdo informatyczne podwójne
- punkt podłączenia trójfazowy
- unifon mieszkaniowy
- łącznik podwójny
- łącznik dwubiegunowy z jednym klawiszem
- łącznik pojedynczy
- łącznik pojedynczy IP44
- łącznik schodowy
- łącznik krzyżowy
- łącznik roletowy
- wypust oświetleniowy na suficie
- wypust oświetleniowy na ścianie
- h=min. 2,25 m
- kinkiet IP54

BUDYNEK B, KLATKA B2, PIĘTRO 1, MIESZKANIE 8

1. Pokój dzienny	19.21 m ²
2. Kuchnia	8.05 m ²
3. Pokój	11.61 m ²
4. Łazienka	3.88 m ²
5. Przedpokój	6.41 m ²
Powierzchnia użytkowa lokalu	49.16 m²
B1 Balkon	8.51 m ²

UWAGI:

- metryka lokalu ma charakter poglądowy,
- na rysunku podano wymiary ścian oraz powierzchnie pomieszczeń w stanie wykończonym (zgodnie ze standardem wykończenia),
- w związku z optymalizacją konstrukcji powierzchni poszczególnych pomieszczeń mogą ulec zmianie
- wymiary grzejników mogą ulec zmianie
- podane wymiary balkonów dotyczą płyty balkonowej
- podane wymiary dla okien przedstawiają otwór w murze i nie uwzględniają wykończenia ścian tynkiem
- wysokość instalowania osprzętu od poziomu posadzki :
 gniazda: w pokoju-ok.30cm, robocze kuchni-ok.120cm, do urządzeń stacjonarnych w kuchni-ok.30cm, do okapu-ok.220cm,
 przy umywalce w łazience-ok.120 cm, do pralki w łazience-ok.90cm, wyłączniki oświetlenia-ok.120cm, unifon-ok.140cm,
 zasilanie zmywarki z wodą i odbior ścieków wykonac z podejść pod zlew/zmywakiem.