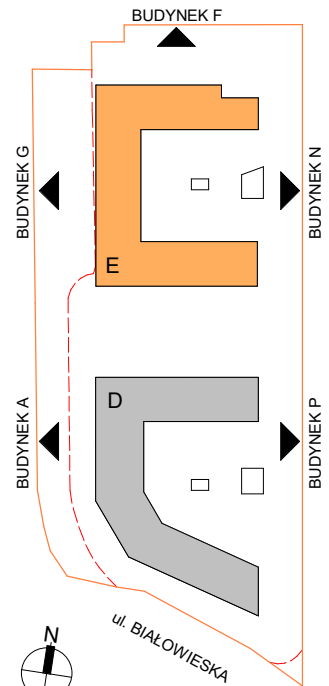
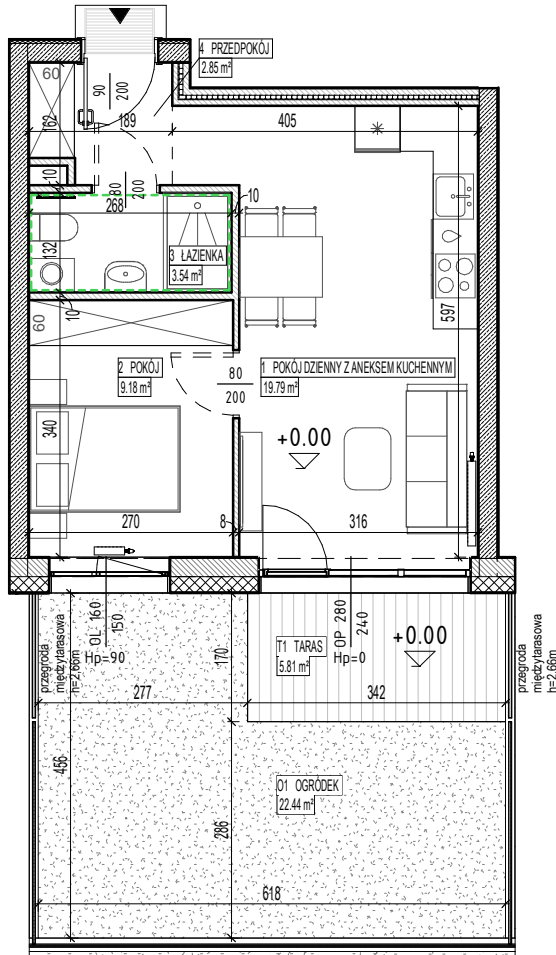
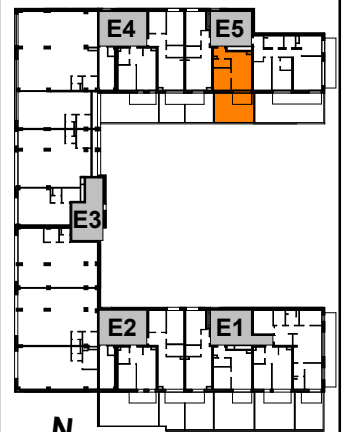


DATA WYDANIA: 13.09.2021
 NR ZMIANY: 00

MIESZKANIE E5.0.M2



LOKALIZACJA BUDYNKU NA DZIAŁCE



USYTUOWANIE MIESZKANIA NA KONDYGNACJI



SKALA: 1 : 100

OZNACZENIA:

- Wejście do mieszkania
- Hp Wysokość parapetu /progu wewnętrznego
- Drzwi wewnętrzne - otwór w murze ok.90/207 cm (wysokość mierzona od wykończonej posadzki)
- Rozprowadzenie instalacji wodno-kanalizacyjnej w łazience/WC do realizacji przez nabywcę lokalu
- OP / OL Okno prawe / lewe
- Grzejnik płytowy
- Grzejnik łazienkowy drabinkowy

UWAGA: Grubość i materiał ścian oraz wielkości szachtów mogą ulec zmianie.

BUDYNEK E, KLATKA 5, PARTER, MIESZKANIE 2

1	POKÓJ DZIENNY Z ANEKSEM KUCHENNYM	19.79 m ²
2	POKÓJ	9.18 m ²
3	ŁAZIENKA	3.54 m ²
4	PRZEDPOKÓJ	2.85 m ²
POWIERZCHNIA UŻYTKOWA LOKALU		35.36 m²
01	OGRÓDEK	22.44 m ²
T1	TARAS	5.81 m ²

UWAGI: - metryka lokalu ma charakter poglądowy; - pomieszczenia pod umeblowanie i aranżację wnętrza mierzyć z natury po odbiorze mieszkania
 - na rysunku podano orientacyjne wymiary ścian oraz powierzchnie pomieszczeń w stanie wykończonym (zgodnie ze standardem wykończenia)
 - w związku z optymalizacją konstrukcji powierzchnia poszczególnych pomieszczeń mogą ulec zmianie
 - podane wymiary balkonów dotyczą płyty balkonowej; - wymiary grzejników mogą ulec zmianie na etapie projektu wykonawczego
 - osprzęt elektryczny w systemach ramkowych należy montować na wysokości (mierzone od posadzki do środka puszki): - 30 cm - gniazda wtyczkowe w pomieszczeniach suchych; - 120 cm - gniazda wtyczkowe nad blatami w kuchni; - 120 cm - łączniki oświetleniowe; - 120 cm - gniazda wtyczkowe oraz łączniki oświetleniowe w pomieszczeniach wilgotnych; chyba, że na rysunku zaznaczono inaczej.