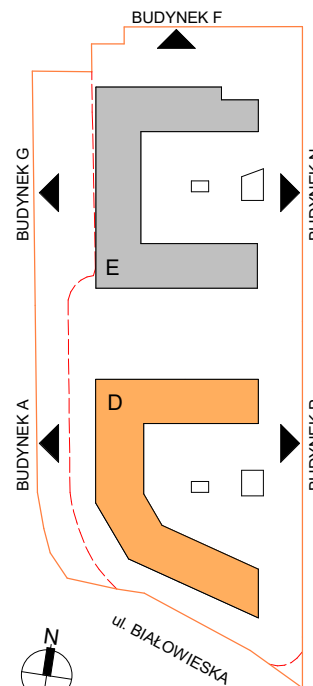
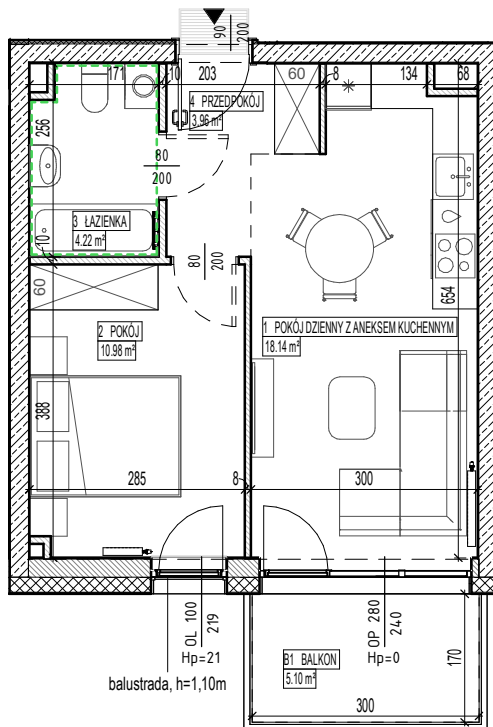
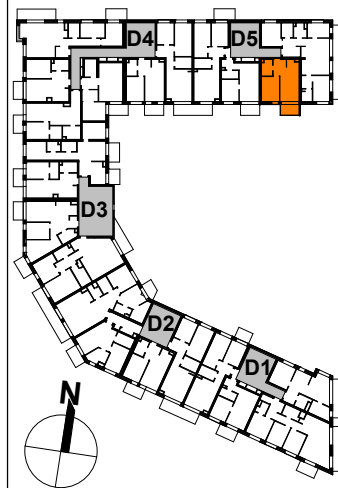


DATA WYDANIA: 13.10.2021  
 NR ZMIANY: 03

**MIESZKANIE D5.1.M2**



LOKALIZACJA BUDYNKU NA DZIAŁCE



USYTUOWANIE MIESZKANIA NA KONDYGNACJI



SKALA: 1 : 100

OZNACZENIA:

- Wejście do mieszkania
- Wysokość parapetu /progu wewnętrznego
- Drzwi wewnątrzlokalowe - otwór w murze ok.90/207 cm (wysokość mierzona od wykończonej posadzki)
- Rozprowadzenie instalacji wodno-kanalizacyjnej w łazience/WC do realizacji przez nabywcę lokalu
- Okno prawe / lewe
- Grzejnik płytowy
- Grzejnik łazienkowy drabinkowy

UWAGA:

Grubość i materiał ścian oraz wielkości szachtów mogą ulec zmianie.

**BUDYNEK D, KLATKA 5, 1 PIĘTRO, MIESZKANIE 2**

1	POKÓJ DZIENNY Z ANEKSEM KUCHENNYM	18.14 m <sup>2</sup>
2	POKÓJ	10.98 m <sup>2</sup>
3	ŁAZIENKA	4.22 m <sup>2</sup>
4	PRZEDPOKÓJ	3.96 m <sup>2</sup>
<b>POWIERZCHNIA UŻYTKOWA LOKALU</b>		<b>37.30 m<sup>2</sup></b>
B1	BALKON	5.10 m <sup>2</sup>

**UWAGI:** - metryka lokalu ma charakter poglądowy, - pomieszczenia pod umeblowanie i aranżację wnetrz mierzyć z natury po odbiorze mieszkania; - na rysunku podano orientacyjne wymiary ścian oraz powierzchnie pomieszczeń w stanie wykończonym (zgodnie ze standardem wykończenia); - w związku z optymalizacją konstrukcji powierzchnia poszczególnych pomieszczeń mogą ulec zmianie; - podane wymiary balkonów dotyczą płyty balkonowej; - wymiary grzejników mogą ulec zmianie na etapie projektu wykonawczego; - wentylator łazienkowy sterowany z łącznika podwójnego jednoklawiszowego; - osprzęt elektryczny w systemach ramkowych na wysokości (mierzone od posadzki do środka puszek): 30 cm - gniazda wtyczkowe w pomieszczeniach suchych, 120 cm - gniazda wtyczkowe nad blatami w kuchni, 120 cm - łączniki oświetleniowe, 120 cm - gniazda wtyczkowe oraz łączniki oświetleniowe w pomieszczeniach wilgotnych; chyba, że na rysunku zaznaczono inaczej.