

## METRYKA LOKALU MIESZKALNEGO

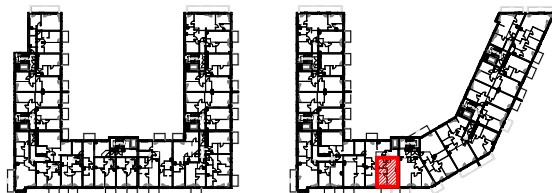
Wrocław, ul. Białowieska 65/7

Funkcja	Razem powierzchnia lokalu [m <sup>2</sup> ]	Numer budowlany	Kondygnacja
<b>LOKAL MIESZKALNY</b>	<b>43,06</b>	D3.2.M3	<b>2 piętro</b>

### Określenie położenia budynku wg jednostek podziału stosowanych w ewidencji gruntów i budynków

Jednostka ewidencyjna	Obręb ewidencyjny	Nr działki ewidencyjnej i arkusza mapy	Ulica	Numery porządkowe
Miasto Wrocław	Popowice	5/16 AM-5, 7/1 AM-5, 3/25 AM-5, 34/7 AM-8 6/5 AM-5 - część powstała z podziału działki 6/4 AM-5( w trakcie podziału)	Białowieska	63, 63a, 65, 67, 67a, 69, 71, 73, 75, 75a

### RZUT - II PIĘTRO

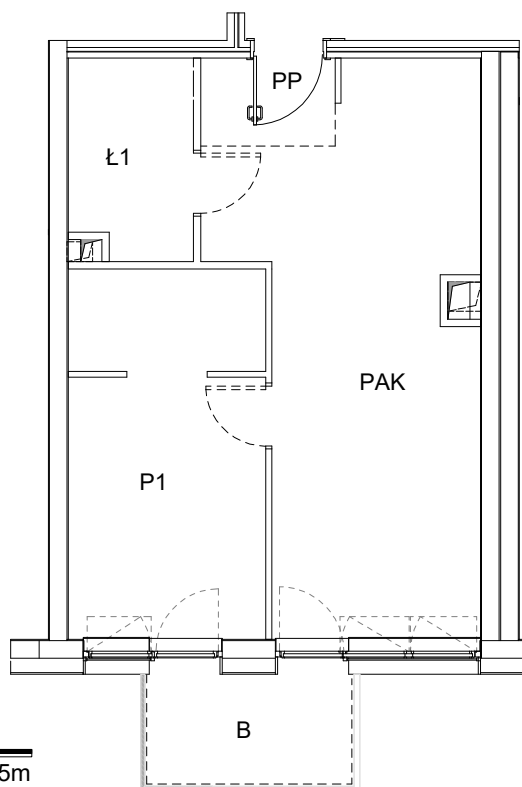


ul. Białowieska

### ZESTAWIENIE POWIERZCHNI LOKALU

Oznaczenie pomieszczeń	Pomieszczenia w lokalu	Powierzchnia [m <sup>2</sup> ]
PAK	POKÓJ DZIENNY + ANEKS KUCH.	22,66
P1	POKÓJ	13,59
PP	PRZEDPOKÓJ	2,21
Ł1	ŁAZIENKA Z TOALETĄ	4,60
<b>RAZEM POWIERZCHNIA UŻYTKOWA</b>		<b>43,06</b>
B	BALKON	

### RZUT LOKALU



0 skala 1:100 5m

#### Uwaga:

- Powierzchnia lokalu została pomierzona i obliczona zgodnie z normą PN-ISO 9836 oraz Rozporządzeniem Ministra Transportu, Budownictwa i Gospodarki Morskiej z dnia 25 kwietnia 2012 r. w sprawie szczegółowego zakresu i formy projektu budowlanego.
- Pomiar został wykonany w dniu 18.10.2022r.
- Opracowanie: mgr inż. Szymon Golus, inż. Krzysztof Tryniecki.