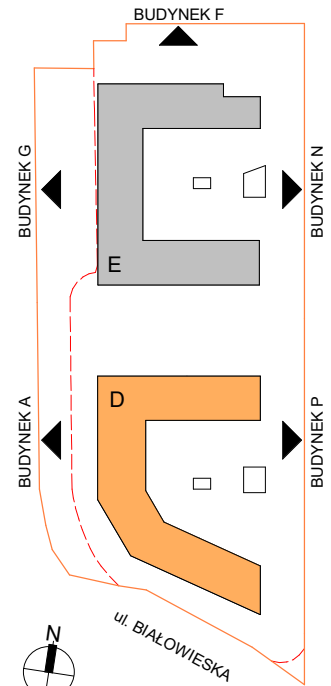
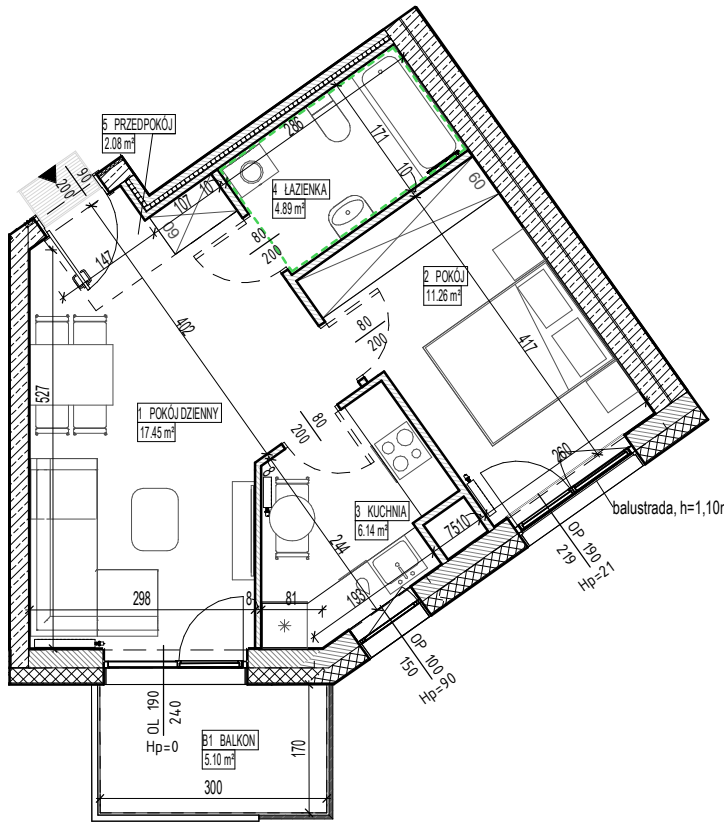
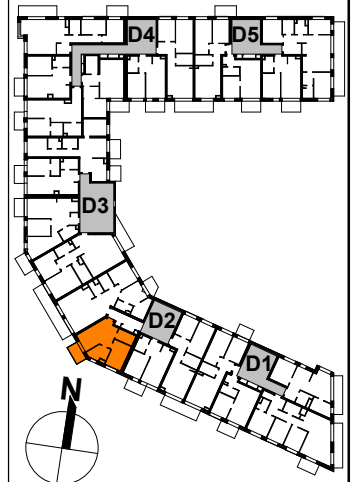


DATA WYDANIA: 26.10.2021  
 NR ZMIANY: 07

**MIESZKANIE D2.1.M3**



LOKALIZACJA BUDYNKU NA DZIAŁCE



USYTUOWANIE MIESZKANIA NA KONDYGNACJI



SKALA: 1 : 100

**OZNACZENIA:**

- Wejście do mieszkania
- Hp Wysokość parapetu /progu wewnętrznego
- Drzwi wewnętrzne - otwór w murze min. 90/207 cm (wysokość mierzona od wykończonej posadzki gr.2cm)
- Rozprowadzenie instalacji wodno-kanalizacyjnej w łazience/WC do realizacji przez nabywcę lokalu
- OP / OL Okno prawe / lewe
- Grzejnik płytowy
- Grzejnik łazienkowy drabinkowy

**BUDYNEK D, KLATKA 2, 1 PIĘTRO, MIESZKANIE 3**

1	POKÓJ DZIENNY	17.45 m <sup>2</sup>
2	POKÓJ	11.26 m <sup>2</sup>
3	KUCHNIA	6.14 m <sup>2</sup>
4	ŁAZIENKA	4.89 m <sup>2</sup>
5	PRZEDPOKÓJ	2.08 m <sup>2</sup>
<b>POWIERZCHNIA UŻYTKOWA LOKALU</b>		<b>41.82 m<sup>2</sup></b>
B1	BALKON	5.10 m <sup>2</sup>

**UWAGI:**

- metryka lokalu ma charakter poglądowy
- na rysunku podano wymiary ścian oraz powierzchnie pomieszczeń w stanie wykończonym (zgodnie ze standardem wykończenia)
- w toku procesu budowlanego powierzchnie poszczególnych pomieszczeń mogą ulec zmianie
- podane wymiary balkonów dotyczą płyty balkonowej
- wielkość grzejników na metryce ma charakter poglądowy