

METRYKA LOKALU MIESZKALNEGO

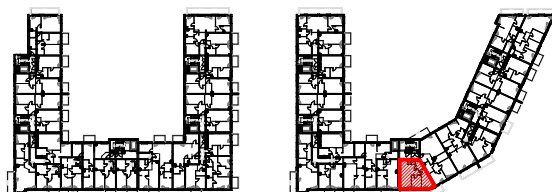
Wrocław, ul. Białowieska 65/6

Funkcja	Razem powierzchnia lokalu [m ²]	Numer budowlany	Kondygnacja
LOKAL MIESZKALNY	58,82	D3.2.M2	2 piętro

Określenie położenia budynku wg jednostek podziału stosowanych w ewidencji gruntów i budynków

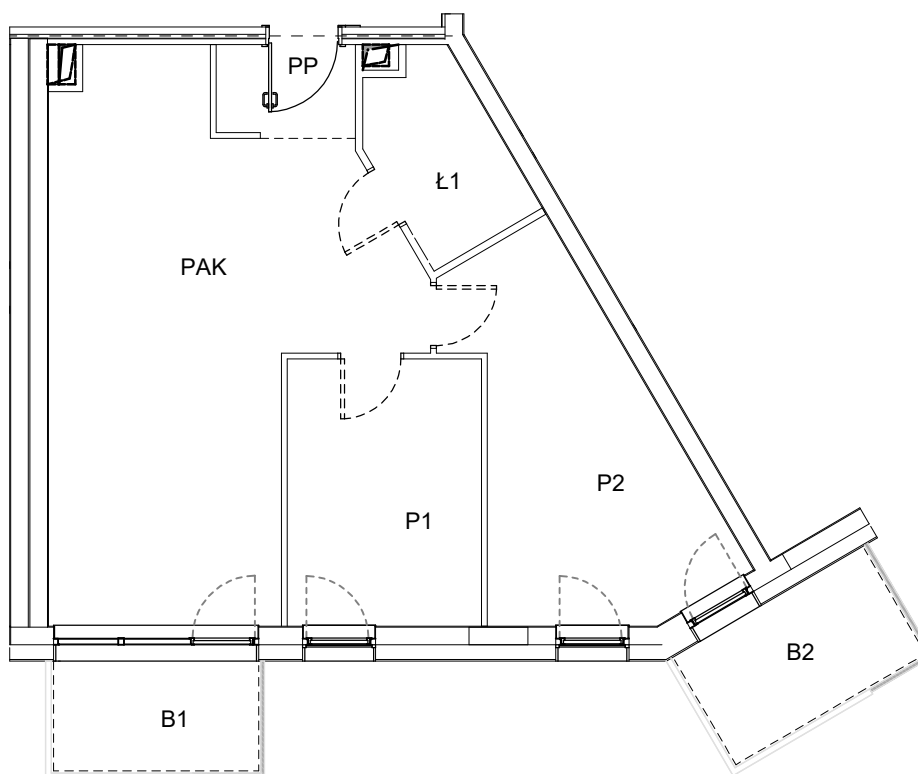
Jednostka ewidencyjna	Obręb ewidencyjny	Nr działki ewidencyjnej i arkusza mapy	Ulica	Numery porządkowe
Miasto Wrocław	Popowice	5/16 AM-5, 7/1 AM-5, 3/25 AM-5, 34/7 AM-8 6/5 AM-5 - część powstała z podziału działki 6/4 AM-5(w trakcie podziału)	Białowieska	63, 63a, 65, 67, 67a, 69, 71, 73, 75, 75a

RZUT - II PIĘTRO



ul. Białowieska

RZUT LOKALU



0 5m
skala 1:100

ZESTAWIENIE POWIERZCHNI LOKALU

Oznaczenie pomieszczeń	Pomieszczenia w lokalu	Powierzchnia [m ²]
PAK	POKÓJ DZIENNY + ANEKS KUCH.	28,59
P1	POKÓJ	9,63
P2	POKÓJ	13,76
PP	PRZEDPOKÓJ	2,36
Ł1	ŁAZIENKA Z TOALETĄ	4,48
RAZEM POWIERZCHNIA UŻYTKOWA		58,82

B1	BALKON
B2	BALKON

Uwaga:

- Powierzchnia lokalu została pomierzona i obliczona zgodnie z normą PN-ISO 9836 oraz Rozporządzeniem Ministra Transportu, Budownictwa i Gospodarki Morskiej z dnia 25 kwietnia 2012 r. w sprawie szczegółowego zakresu i formy projektu budowlanego.
- Pomiar został wykonany w dniu 18.10.2022r.
- Opracowanie: mgr inż. Szymon Golus, inż. Krzysztof Tryniecki.