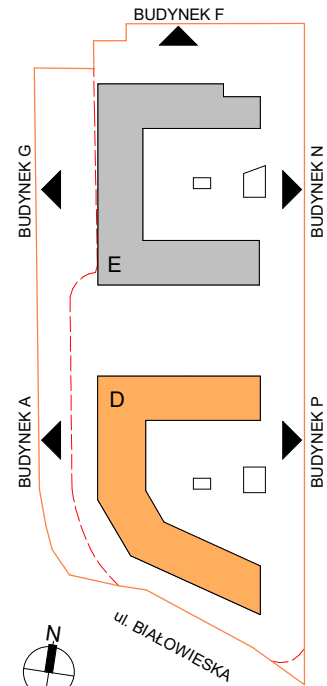
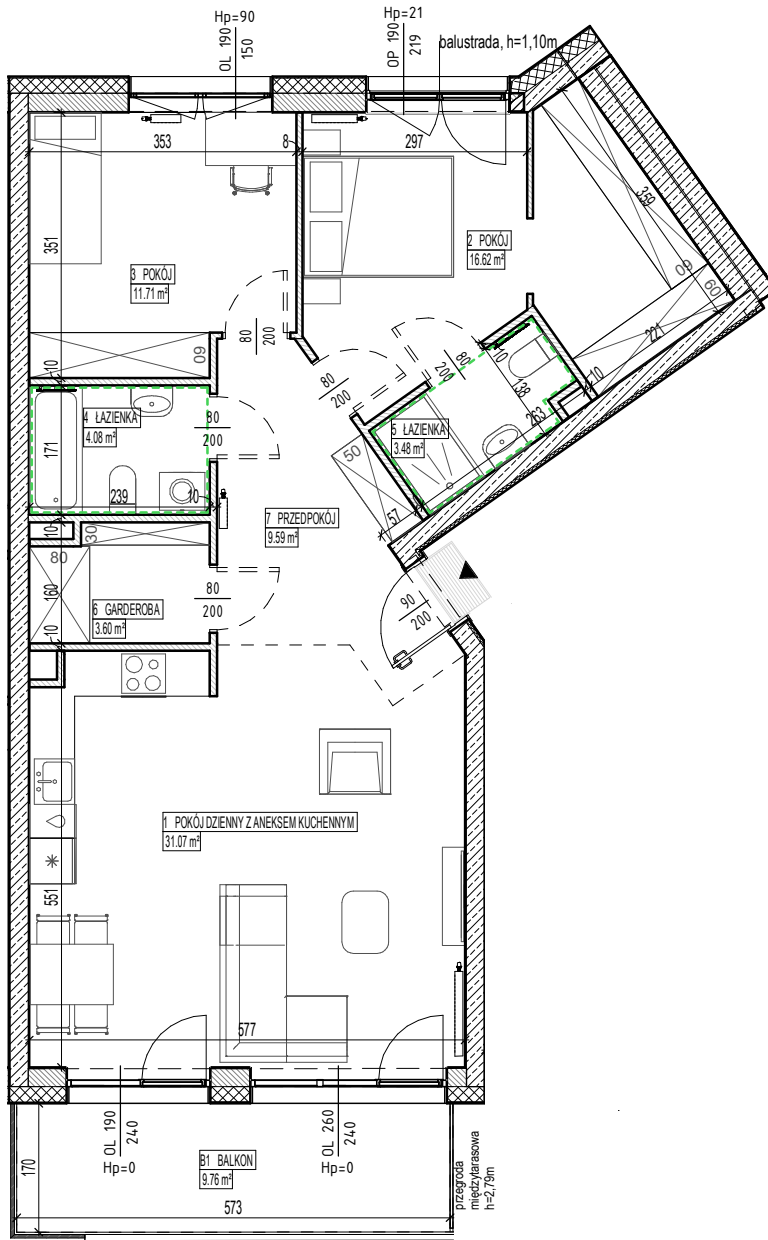
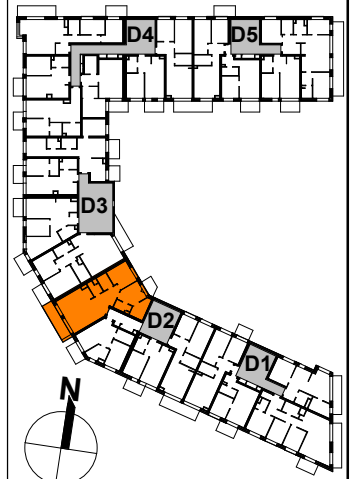


DATA WYDANIA: 26.10.2021
 NR ZMIANY: 07

MIESZKANIE D2.2.M4



LOKALIZACJA BUDYNKU NA DZIAŁCE



USYTUOWANIE MIESZKANIA NA KONDYGNACJI



SKALA: 1 : 100

OZNACZENIA:

- Wejście do mieszkania
- Hp Wysokość parapetu /progu wewnętrznego
- Drzwi wewnętrzne - otwór w murze min. 90/207 cm (wysokość mierzona od wykończonej posadzki gr.2cm)
- Rozprowadzenie instalacji wodno-kanalizacyjnej w łazience/WC do realizacji przez nabywcę lokalu
- OP / OL Okno prawe / lewe
- Grzejnik płytowy
- Grzejnik łazienkowy drabinkowy

BUDYNEK D, KLATKA 2, 2 PIĘTRO, MIESZKANIE 4

1	POKÓJ DZIENNY Z ANEKSEM KUCHENNYM	31.07 m ²
2	POKÓJ	16.62 m ²
3	POKÓJ	11.71 m ²
4	ŁAZIENKA	4.08 m ²
5	ŁAZIENKA	3.48 m ²
6	GARDEROBA	3.60 m ²
7	PRZEDPOKÓJ	9.59 m ²
POWIERZCHNIA UŻYTKOWA LOKALU		80.15 m²
B1	BALKON	9.76 m ²

UWAGI:

- metryka lokalu ma charakter poglądowy
- na rysunku podano wymiary ścian oraz powierzchnie pomieszczeń w stanie wykończonym (zgodnie ze standardem wykończenia)
- w toku procesu budowlanego powierzchnie poszczególnych pomieszczeń mogą ulec zmianie
- podane wymiary balkonów dotyczą płyty balkonowej
- wielkość grzejników na metryce ma charakter poglądowy