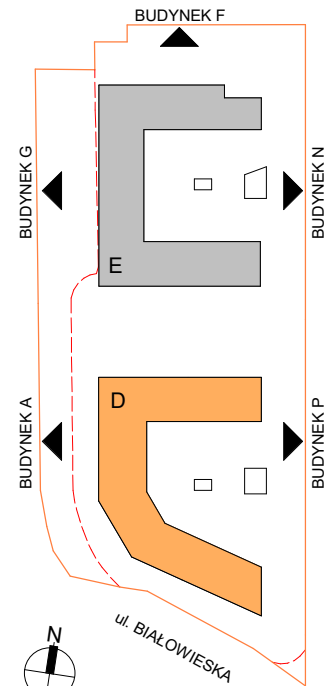
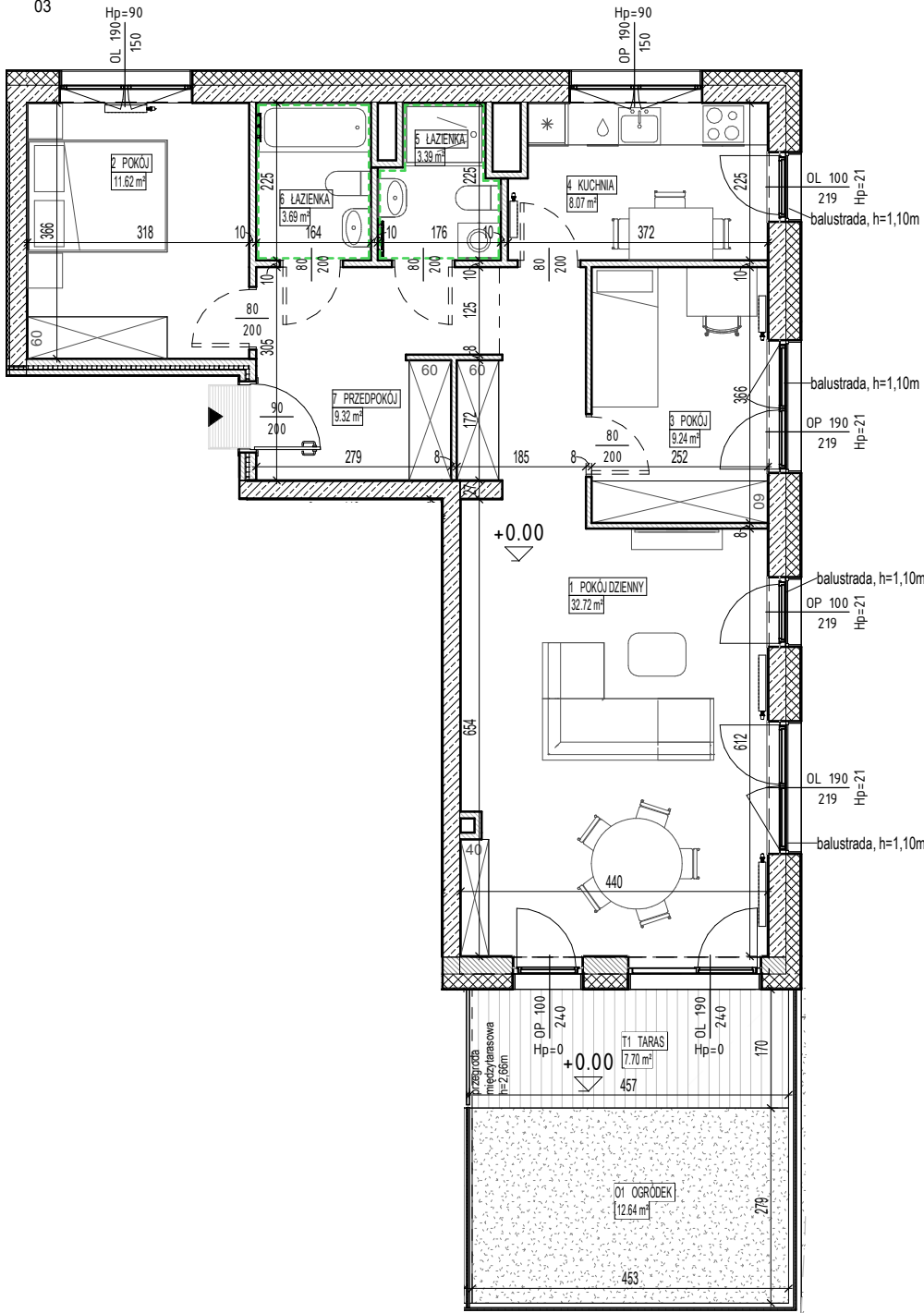
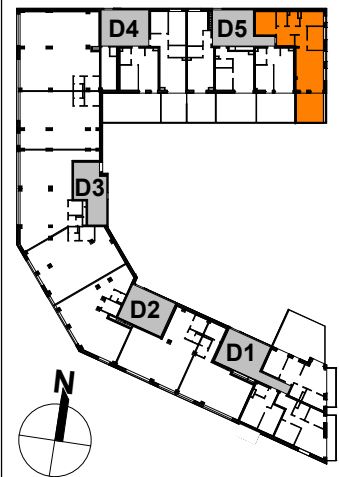


DATA WYDANIA: 13.10.2021
 NR ZMIANY: 03

MIESZKANIE D5.0.M1



LOKALIZACJA BUDYNKU NA DZIAŁCE



USYTUOWANIE MIESZKANIA NA KONDYGNACJI



SKALA: 1 : 100

OZNACZENIA:

- Wejście do mieszkania
- Wysokość parapetu /progu wewnętrznego
- Drzwi wewnętrzne - otwór w murze ok.90/207 cm (wysokość mierzona od wykończonej posadzki)
- Rozprowadzenie instalacji wodno-kanalizacyjnej w łazience/WC do realizacji przez nabywcę lokalu
- Okno prawe / lewe
- Grzejnik płytowy
- Grzejnik łazienkowy drabinkowy

UWAGA:

Grubość i materiał ścian oraz wielkości szachtów mogą ulec zmianie.

BUDYNEK D, KLATKA 5, PARTER, MIESZKANIE 1

1	POKÓJ DZIENNY	32.72 m ²
2	POKÓJ	11.62 m ²
3	POKÓJ	9.24 m ²
4	KUCHNIA	8.07 m ²
5	ŁAZIENKA	3.39 m ²
6	ŁAZIENKA	3.69 m ²
7	PRZEDPOKÓJ	9.32 m ²
POWIERZCHNIA UŻYTKOWA LOKALU		78.05 m²
O1	OGRÓDEK	12.64 m ²
T1	TARAS	7.70 m ²

UWAGI: - metryka lokalu ma charakter poglądowy; - pomieszczenia pod umeblowanie i aranżację wnętrz mierzyć z natury po odbiorze mieszkania; - na rysunku podano orientacyjne wymiary ścian oraz powierzchnie pomieszczeń w stanie wykończonym (zgodnie ze standardem wykończenia); - w związku z optymalizacją konstrukcji powierzchnia poszczególnych pomieszczeń mogą ulec zmianie; - podane wymiary balkonów dotyczą płyty balkonowej; - wymiary grzejników mogą ulec zmianie na etapie projektu wykonawczego; - wentylator łazienkowy sterowany z łącznika podwójnego jednoklawiszowego; - osprzęt elektryczny w systemach ramkowych na wysokości (mierzone od posadzki do środka puszek): 30 cm - gniazda wyciskowe w pomieszczeniach suchych, 120 cm - gniazda wyciskowe nad blatami w kuchni, 120 cm - łączniki oświetleniowe, 120 cm - gniazda wyciskowe oraz łączniki oświetleniowe w pomieszczeniach wilgotnych; chyba, że na rysunku zaznaczono inaczej.