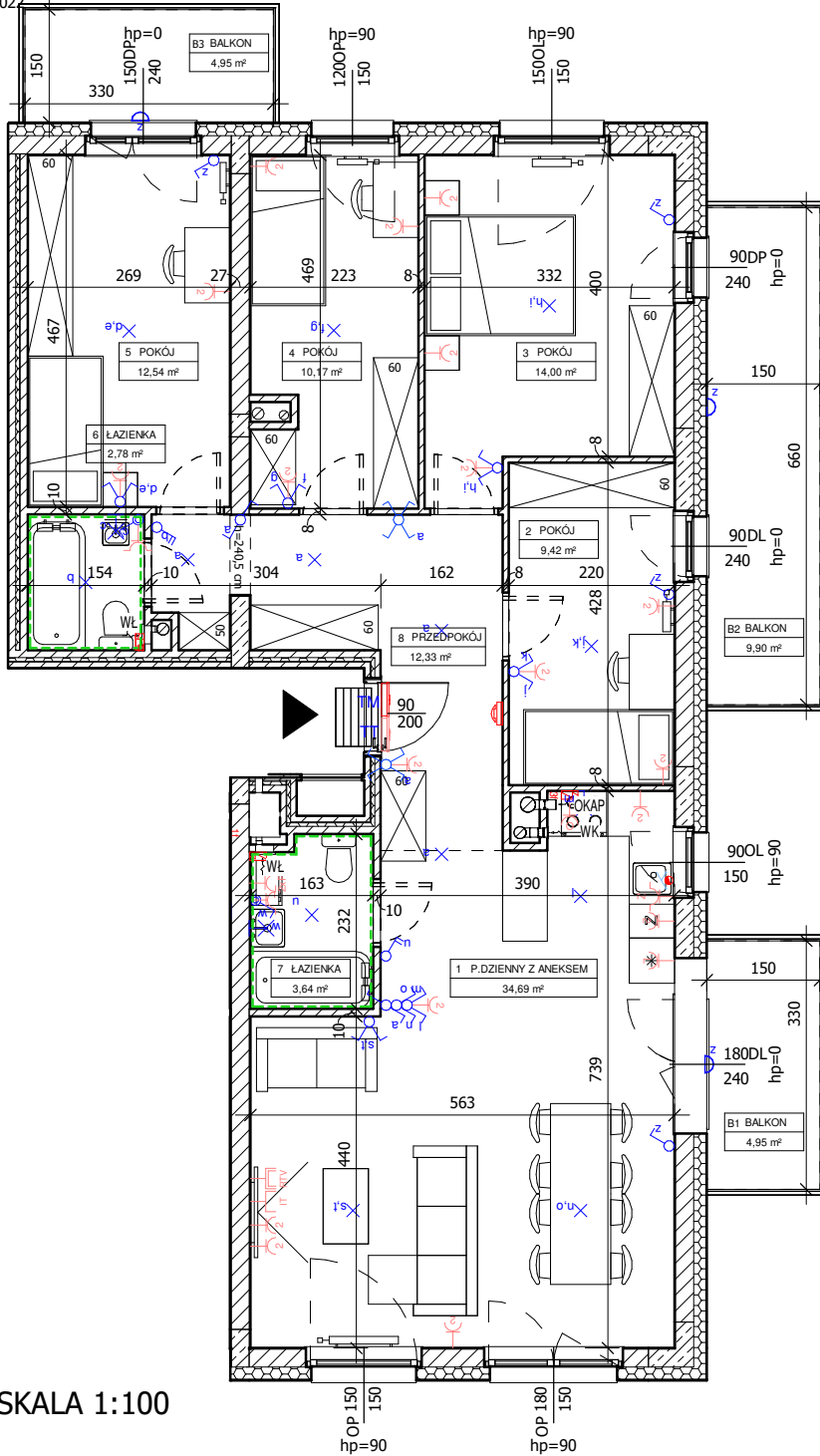
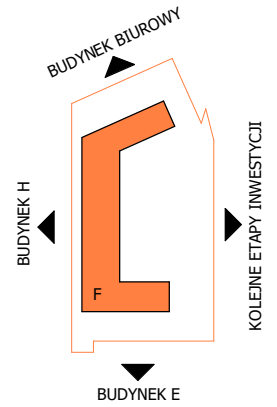


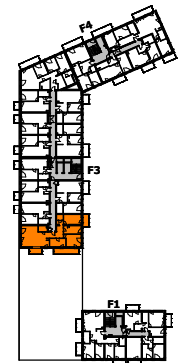
DATA WYDANIA: 20.09.2022
NR ZMIANY: 000



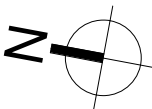
MIESZKANIE F3.5.M2



LOKALIZACJA BUDYNKU NA DZIAŁCE



USYTUOWANIE MIESZKANIA NA KONDYGNACJI



SKALA 1:100

OZNACZENIA:

- | | |
|---|---|
| ▲ Wejście do mieszkania | ⊕ Gniazdo wtykowe pralki |
| hp Wysokość parapetu | ⊕ Gniazdo wtykowe pojedyncze IP44 |
| ↔ Drzwi wewnętrzne - otwór w murze min. 90/207 cm (wys. mierzona od posadzki docelowej o gr. 2cm) | ⊕ Gniazdo wtykowe zmywarki |
| --- Rozprowadzenie instalacji wodno-kanalizacyjnej w łazience/wc do realizacji przez nabywcę lokalu | ⊕ Gniazdo wtykowe natynkowe IP55 |
| DP / DL Drzwi prawe / drzwi lewe | ⊕ Gniazdo RTV/SAT |
| OP / OL Okno prawe / okno lewe | ⊕ Gniazdo informatyczne podwójne |
| Grzejnik płytowy | Przycisk do rolet elektrycznych |
| Grzejnik łazienkowy drabinowy | ⊕ Punkt podłączenia trójfazowy |
| Wentylacja garderoby | ⊕ Unifon mieszkaniowy |
| WK Wentylacja kuchni | ⊕ Łącznik podwójny |
| WL Wentylacja łazienki | ⊕ Łącznik pojedynczy |
| OKAP Wentylacja okapu kuchennego | ⊕ Łącznik dwubiegunowy z jednym klawiszem |
| ○ Pion kanalizacji sanitarnej | ⊕ Łącznik schodowy |
| ○ Połączenie wody do podlewania ogródka | ⊕ Łącznik pojedynczy IP44 |
| ○ Połączenie wody ciepłej i zimnej | ⊕ Łącznik krzyżowy |
| ○ Połączenie kanalizacyjne | ⊕ Wypust oświetleniowy na suficie |
| TM Rozdzielnica mieszkaniowa | ⊕ Wypust oświetleniowy na ścianie |
| TT Skrzynka telekomunikacyjna | ⊕ Łącznik schodowy podwójny |
| ⊕ Gniazdo wtykowe podwójne | ⊕ Kinkiet, moc max. 60W IP 54 |
| ⊕ Gniazdo wtykowe pojedyncze | ⊕ Proponowana lokalizacja jednostki klimatyzacji do realizacji przez nabywcę lokalu |
| ⊕ Gniazdo wtykowe lodówki | |
| ⊕ Gniazdo wtykowe okapu | |

BUDYNEK F, KLATKA F3, PIĘTRO 5, MIESZKANIE 2

1 POKÓJ DZIENNY Z ANEKSEM KUCHENNYM	34,69 m ²
2 POKÓJ	9,42 m ²
3 POKÓJ	14,00 m ²
4 POKÓJ	10,17 m ²
5 POKÓJ	12,54 m ²
6 ŁAZIENKA	2,78 m ²
7 ŁAZIENKA	3,64 m ²
8 PRZEDPOKÓJ	12,33 m ²
POWIERZCHNIA UŻYTKOWA LOKALU:	99,57 m²
B1 BALKON	4,95 m ²
B2 BALKON	9,90 m ²
B3 BALKON	4,95 m ²

UWAGI:
 - metryka lokalu ma charakter poglądowy
 - na rysunku podano wymiary ścian oraz powierzchnie pomieszczeń w stanie wykończonym (zgodnie ze standardem wykończenia)
 - w toku procesu budowlanego powierzchnie poszczególnych pomieszczeń mogą ulec zmianie
 - podane wymiary balkonów dotyczą płyty balkonowej
 - wielkość grzejników na metryce ma charakter poglądowy
 - wysokość instalowania osprzętu od poziomu posadzki: gniazda w pokojach-ok.30cm, robocze w kuchni-ok.105cm, do zmywarki-ok.50cm do lodówki-ok.22cm, do piekarnika ok.76cm, do okapu-ok.195cm, przy umywalce-ok.110cm, do pralki-ok.90cm,
 łączniki oświetlenia-ok.120cm, unifon-ok.150cm, gniazda pozostałe- 30cm; zasilanie zmywarki w wodę i odbiór ścieków wykonać z podejść pod zlew/zmywakiem