

**METRYKA LOKALU MIESZKALNEGO**

Wrocław, ul. Antoniego Słonimskiego 15/56

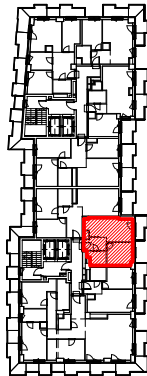
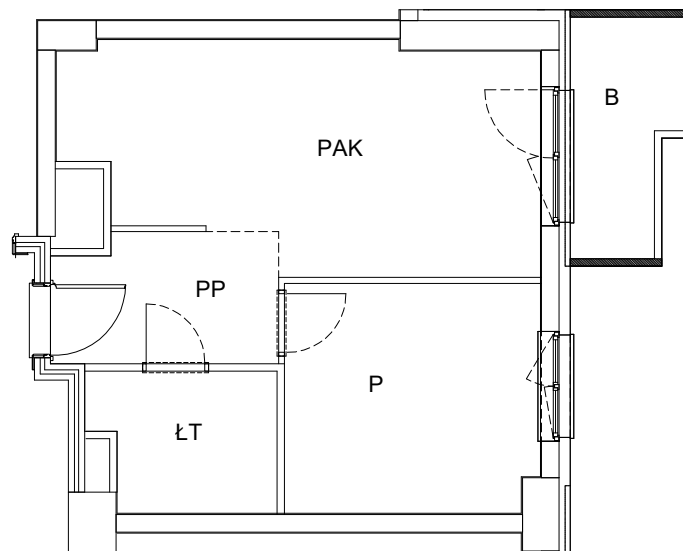
Funkcja	Razem powierzchnia lokalu [m <sup>2</sup> ]	Numer budowlany	Kondygnacja
<b>LOKAL MIESZKALNY</b>	<b>39,24</b>	A1.12.M2	<b>12 piętro</b>

**Określenie położenia budynku wg jednostek podziału stosowanych w ewidencji gruntów i budynków**

Jednostka ewidencyjna	Obręb ewidencyjny	Nr arkusza mapy	Nr działki ewidencyjnej	Ulica	Numery porządkowe
Miasto Wrocław	Kleczków	3	10/80, 10/82, 9/21, 9/18, 17/2, 18/2	Antoniego Słonimskiego	13, 15, 17, 19, 21, 23, 25

**RZUT - XII PIĘTRO**

ul. Słonimskiego

**RZUT LOKALU****ZESTAWIENIE POWIERZCHNI LOKALU**

Oznaczenie pomieszczeń	Pomieszczenia w lokalu	Powierzchnia [m <sup>2</sup> ]
PAK	POKÓJ DZIENNY + ANEKS KUCH.	18,42
P	POKÓJ	10,87
PP	PRZEDPOKÓJ	5,33
ŁT	ŁAZIENKA Z TOALETĄ	4,62
<b>RAZEM POWIERZCHNIA UŻYTKOWA</b>		<b>39,24</b>
B	BALKON	

**Uwaga:**

- Powierzchnia lokalu została pomierzona i obliczona zgodnie z normą PN-ISO 9836:1997 oraz Rozporządzeniem Ministra Transportu, Budownictwa i Gospodarki Morskiej z dnia 25 kwietnia 2012 r. w sprawie szczegółowego zakresu i formy projektu budowlanego.
- Pomiar został wykonany w dniu 27.05.2020r.
- Opracowanie: mgr inż. Szymon Golus, inż. Krzysztof Tryniecki.