

METRYKA LOKALU MIESZKALNEGO

Wrocław, ul. Antoniego Słonimskiego 15/74

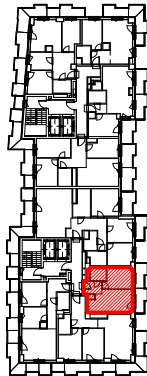
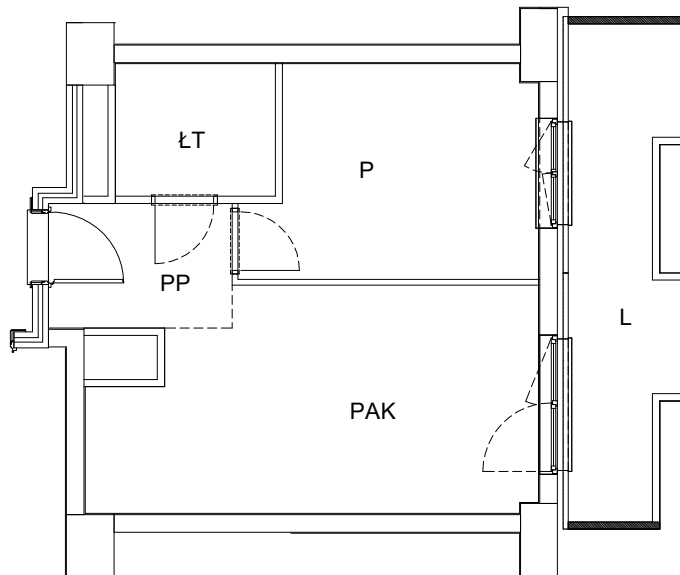
Funkcja	Razem powierzchnia lokalu [m ²]	Numer budowlany	Kondygnacja
LOKAL MIESZKALNY	36,30	A1.16.M2	16 piętro

Określenie położenia budynku wg jednostek podziału stosowanych w ewidencji gruntów i budynków

Jednostka ewidencyjna	Obręb ewidencyjny	Nr arkusza mapy	Nr działki ewidencyjnej	Ulica	Numery porządkowe
Miasto Wrocław	Kleczków	3	10/80, 10/82, 9/21, 9/18, 17/2, 18/2	Antoniego Słonimskiego	13, 15, 17, 19, 21, 23, 25

RZUT - XVI PIĘTRO

ul. Słonimskiego

**RZUT LOKALU****ZESTAWIENIE POWIERZCHNI LOKALU**

Oznaczenie pomieszczeń	Pomieszczenia w lokalu	Powierzchnia [m ²]
PAK	POKÓJ DZIENNY + ANEKS KUCH.	17,25
P	POKÓJ	10,82
PP	PRZEDPOKÓJ	4,25
ŁT	ŁAZIENKA Z TOALETĄ	3,98
RAZEM POWIERZCHNIA UŻYTKOWA		36,30
L	LOGGIA	

Uwaga:

- Powierzchnia lokalu została pomierzona i obliczona zgodnie z normą PN-ISO 9836:1997 oraz Rozporządzeniem Ministra Transportu, Budownictwa i Gospodarki Morskiej z dnia 25 kwietnia 2012 r. w sprawie szczegółowego zakresu i formy projektu budowlanego.
- Pomiar został wykonany w dniu 27.05.2020r.
- Opracowanie: mgr inż. Szymon Golus, inż. Krzysztof Tryniecki.