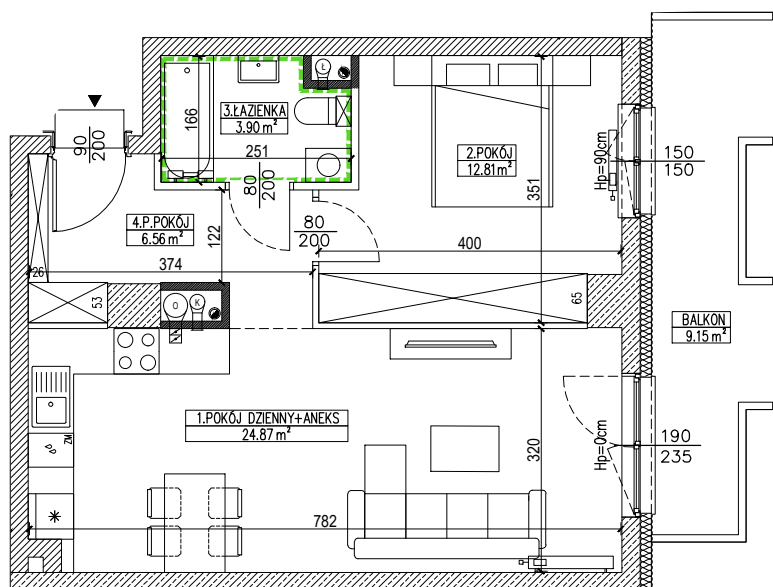
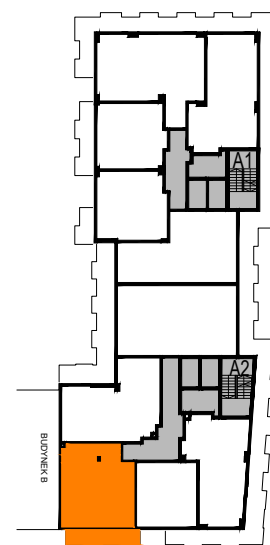


DATA WYDANIA: 2019-03-25
NR ZMIANY: REWIZJA 00

MIESZKANIE A2.2.M3



LOKALIZACJA BUDYNKU NA DZIAŁCE



USYTUOWANIE LOKALU NA KONDYGNACJI



SKALA 1:100



OZNACZENIA

- ▲ Wejście do mieszkania
- Hp Wysokość parapetu
- Drzwi wewnętrzne - otwór muru ok. 90/208 (wysokość mierzona od wykończonej posadzki)
- Grzejnik płytowy zintegrowany
- Grzejnik łazienkowy drabinkowy
- Pion wentylacji WC/łazienki, kratka wyciągowa
- Pion podłączenie do okapu, kłapa zwrotna
- Pion wentylacji kuchni, kratka wyciągowa
- Pion instalacji kanalizacji sanitarnej
- Ściana działowa nadająca się do demontażu/przesunięcia
- Rozprowadzenie instalacji wodno-kanalizacyjnej w łazience/wc do realizacji przez nabywcę lokalu

BUDYNEK A
KLATKA A2, PIĘTRO 2, MIESZKANIE 3

| | |
|--------------------------------------|----------------------------|
| 1. POKÓJ DZIENNY + ANEKS KUCHENNY | 24.87 m ² |
| 2. POKÓJ | 12.81 m ² |
| 3. ŁAZIENKA | 3.90 m ² |
| 4. PRZEDPOKÓJ | 6.56 m ² |
| POWIERZCHNIA UŻYTKOWA LOKALU: | 48.14 m² |
| POWIERZCHNIA PRZEGRÓD: | 0.94 m ² |
| RAZEM POWIERZCHNIA LOKALU: | 49.08 m² |
| BALKÓN | 9.15 m ² |

UWAGI

- metryka lokalu ma charakter poglądowy.
- na rysunku podano wymiary ścian oraz powierzchnie pomieszczeń w stanie wykończonym (zgodnie ze standardem wykończenia).
- w związku z optymalizacją konstrukcji powierzchnie poszczególnych pomieszczeń mogą ulec zmianie
- wymiary grzejników mogą ulec zmianie
- podane wymiary balkonów dotyczą płyty balkonowej
- podane wymiary dla okien przedstawiają otwór w murze i nie uwzględniają wykończenia ścian tynkiem