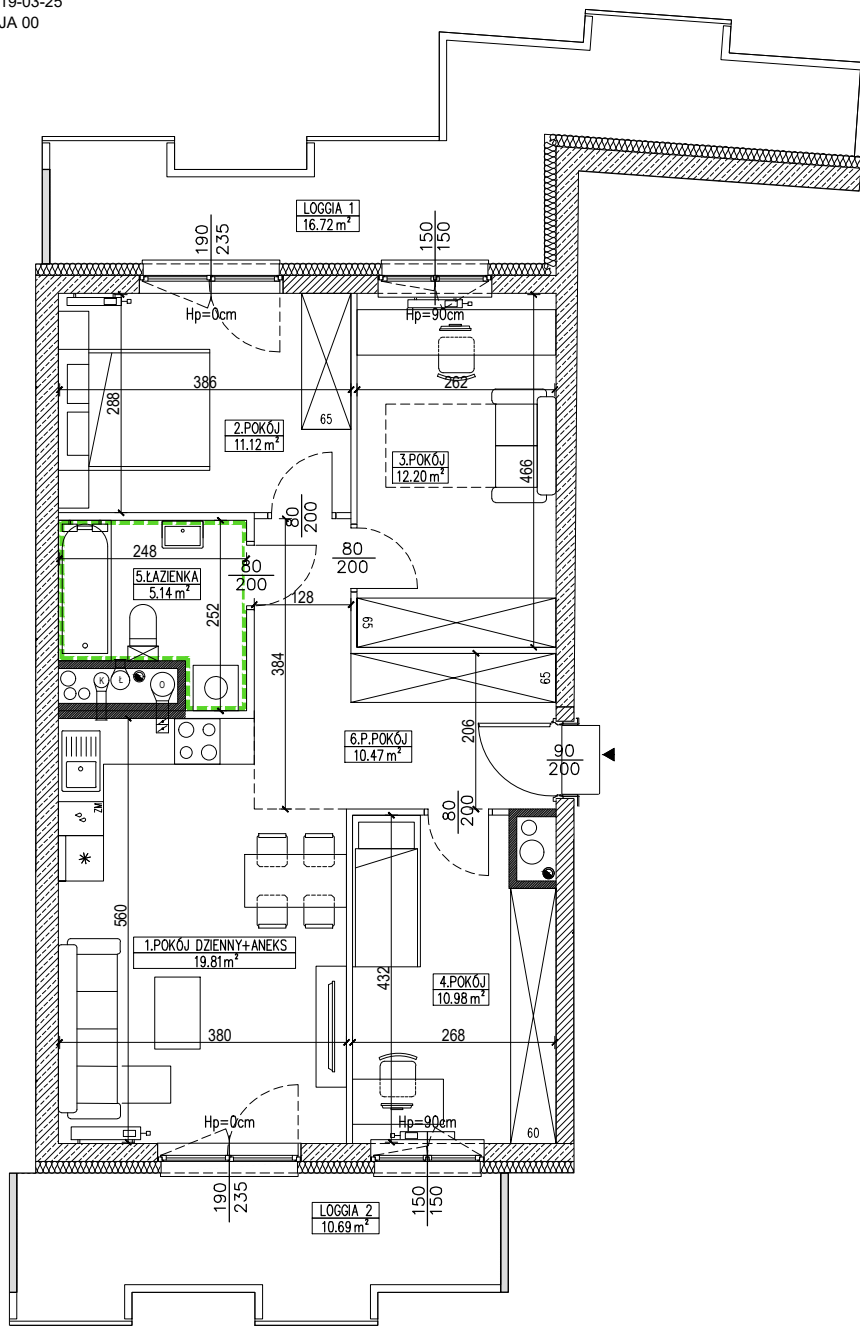
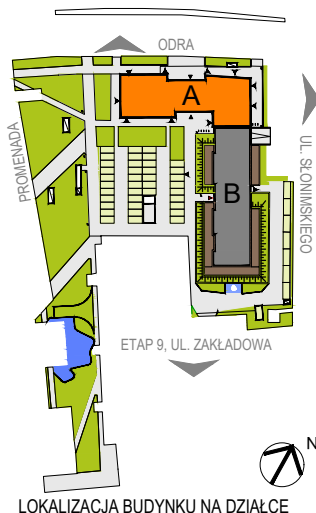


DATA WYDANIA: 2019-03-25  
NR ZMIANY: REWIZJA 00

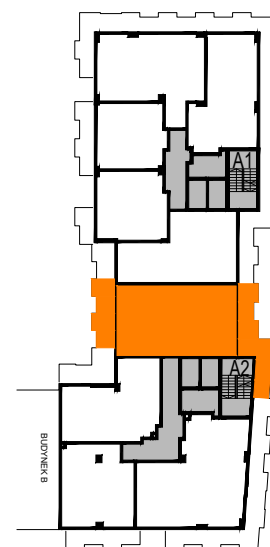
MIESZKANIE A2.5.M4



SKALA 1:100



LOKALIZACJA BUDYNKU NA DZIAŁCE



USYTUOWANIE LOKALU NA KONDYGNACJI

OZNACZENIA

- ▲ Wejście do mieszkania
- Hp Wysokość parapetu
- Drzwi wewnętrzne - otwór muru ok. 90/208 (wysokość mierzona od wykończonej posadzki)
- Grzejnik płytowy zintegrowany
- Grzejnik łazienkowy drabinkowy
- Pion wentylacji WC/łazienki, kratka wyciągowa
- Pion podłączenie do okapu, kłapa zwrotna
- Pion wentylacji kuchni, kratka wyciągowa
- Pion instalacji kanalizacji sanitarnej
- Ściana działowa nadająca się do demontażu/przesunięcia
- Rozprowadzenie instalacji wodno-kanalizacyjnej w łazience/wc do realizacji przez nabywcę lokalu

BUDYNEK A  
KLATKA A2, PIĘTRO 5, MIESZKANIE 4

1. POKÓJ DZIENNY+ ANEKS KUCHENNY	19.81 m <sup>2</sup>
2. POKÓJ	11.12 m <sup>2</sup>
3. POKÓJ	12.20 m <sup>2</sup>
4. POKÓJ	10.98 m <sup>2</sup>
5. ŁAZIENKA	5.14 m <sup>2</sup>
6. PRZEDPOKÓJ	10.47 m <sup>2</sup>
<b>POWIERZCHNIA UŻYTKOWA LOKALU:</b>	<b>69.72 m<sup>2</sup></b>
POWIERZCHNIA PRZEGRÓD:	1.80 m <sup>2</sup>
<b>RAZEM POWIERZCHNIA LOKALU:</b>	<b>71.52 m<sup>2</sup></b>
LOGGIA 1	16.72 m <sup>2</sup>
LOGGIA 2	10.69 m <sup>2</sup>

UWAGI

- metryka lokalu ma charakter poglądowy.
- na rysunku podano wymiary ścian oraz powierzchnie pomieszczeń w stanie wykończonym (zgodnie ze standardem wykończenia).
- w związku z optymalizacją konstrukcji powierzchnie poszczególnych pomieszczeń mogą ulec zmianie
- wymiary grzejników mogą ulec zmianie
- podane wymiary balkonów dotyczą płyty balkonowej
- podane wymiary dla okien przedstawiają otwór w murze i nie uwzględniają wykończenia ścian tynkiem