

METRYKA LOKALU MIESZKALNEGO

Wrocław, ul. Antoniego Słonimskiego 13/15

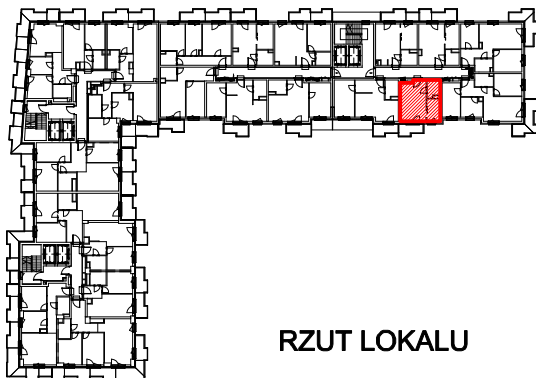
Funkcja	Razem powierzchnia lokalu [m ²]	Numer budowlany	Kondygnacja
LOKAL MIESZKALNY	28,94	B.1.M5	1 piętro

Określenie położenia budynku wg jednostek podziału stosowanych w ewidencji gruntów i budynków

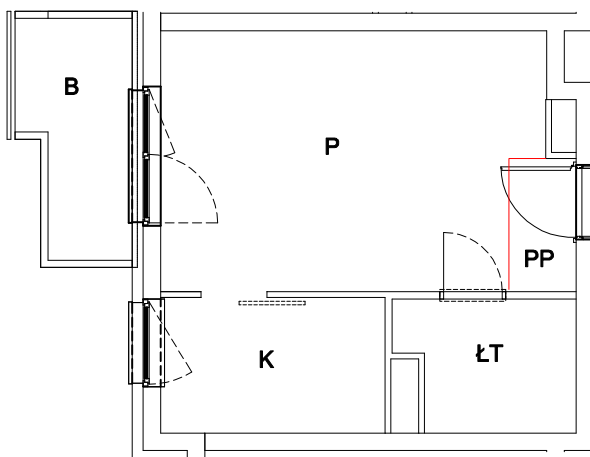
Jednostka ewidencyjna	Obręb ewidencyjny	Nr arkusza mapy	Nr działki ewidencyjnej	Ulica	Numery porządkowe
Miasto Wrocław	Kleczków	3	10/80, 10/82, 9/21, 9/18, 17/2, 18/2	Antoniego Słonimskiego	13, 15, 17, 19, 21, 23, 25

RZUT - I PIĘTRO

ul. Słonimskiego

**RZUT LOKALU****ZESTAWIENIE POWIERZCHNI LOKALU**

Oznaczenie pomieszczeń	Pomieszczenia w lokalu	Powierzchnia [m ²]
P	POKÓJ	17,68
K	KUCHNIA	5,55
PP	PRZEDPOKÓJ	1,64
ŁT	ŁAZIENKA Z TOALETĄ	4,07
RAZEM POWIERZCHNIA UŻYTKOWA		28,94
B	BALKON	

**Uwaga:**

- Powierzchnia lokalu została pomierzona i obliczona zgodnie z normą PN-ISO 9836:1997 oraz Rozporządzeniem Ministra Transportu, Budownictwa i Gospodarki Morskiej z dnia 25 kwietnia 2012 r. w sprawie szczegółowego zakresu i formy projektu budowlanego.
- Pomiar został wykonany w dniu 06.04.2020r.
- Opracowanie: mgr inż. Szymon Golus, inż. Krzysztof Tryniecki.