

METRYKA LOKALU MIESZKALNEGO

Wrocław, ul. Antoniego Słonimskiego 15/60

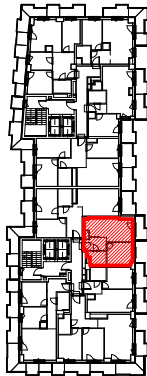
Funkcja	Razem powierzchnia lokalu [m ²]	Numer budowlany	Kondygnacja
LOKAL MIESZKALNY	39,24	A1.13.M2	13 piętro

Określenie położenia budynku wg jednostek podziału stosowanych w ewidencji gruntów i budynków

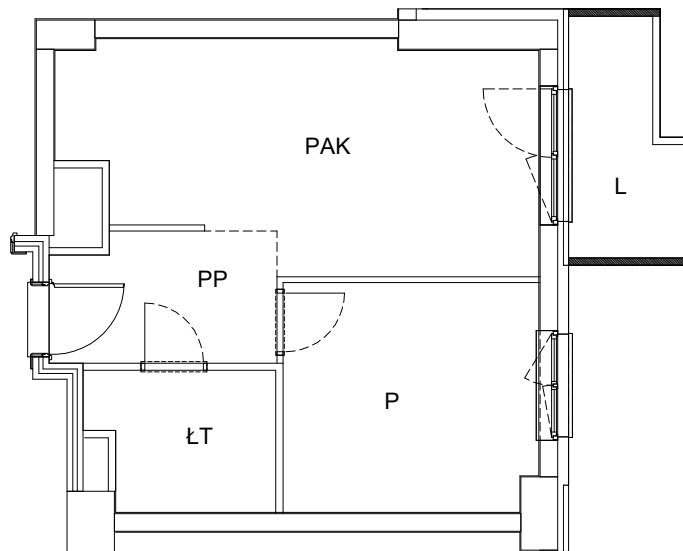
Jednostka ewidencyjna	Obręb ewidencyjny	Nr arkusza mapy	Nr działki ewidencyjnej	Ulica	Numery porządkowe
Miasto Wrocław	Kleczków	3	10/80, 10/82, 9/21, 9/18, 17/2, 18/2	Antoniego Słonimskiego	13, 15, 17, 19, 21, 23, 25

RZUT - XIII PIĘTRO

ul. Słonimskiego



RZUT LOKALU



ZESTAWIENIE POWIERZCHNI LOKALU

Oznaczenie pomieszczeń	Pomieszczenia w lokalu	Powierzchnia [m ²]
PAK	POKÓJ DZIENNY + ANEKS KUCH.	18,41
P	POKÓJ	10,83
PP	PRZEDPOKÓJ	5,36
ŁT	ŁAZIENKA Z TOALETĄ	4,64
RAZEM POWIERZCHNIA UŻYTKOWA		39,24
L	LOGGIA	

Uwaga:

- Powierzchnia lokalu została pomierzona i obliczona zgodnie z normą PN-ISO 9836:1997 oraz Rozporządzeniem Ministra Transportu, Budownictwa i Gospodarki Morskiej z dnia 25 kwietnia 2012 r. w sprawie szczegółowego zakresu i formy projektu budowlanego.
- Pomiar został wykonany w dniu 27.05.2020r.
- Opracowanie: mgr inż. Szymon Golus, inż. Krzysztof Tryniecki.