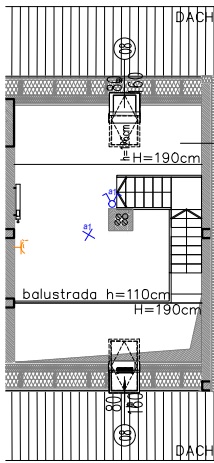


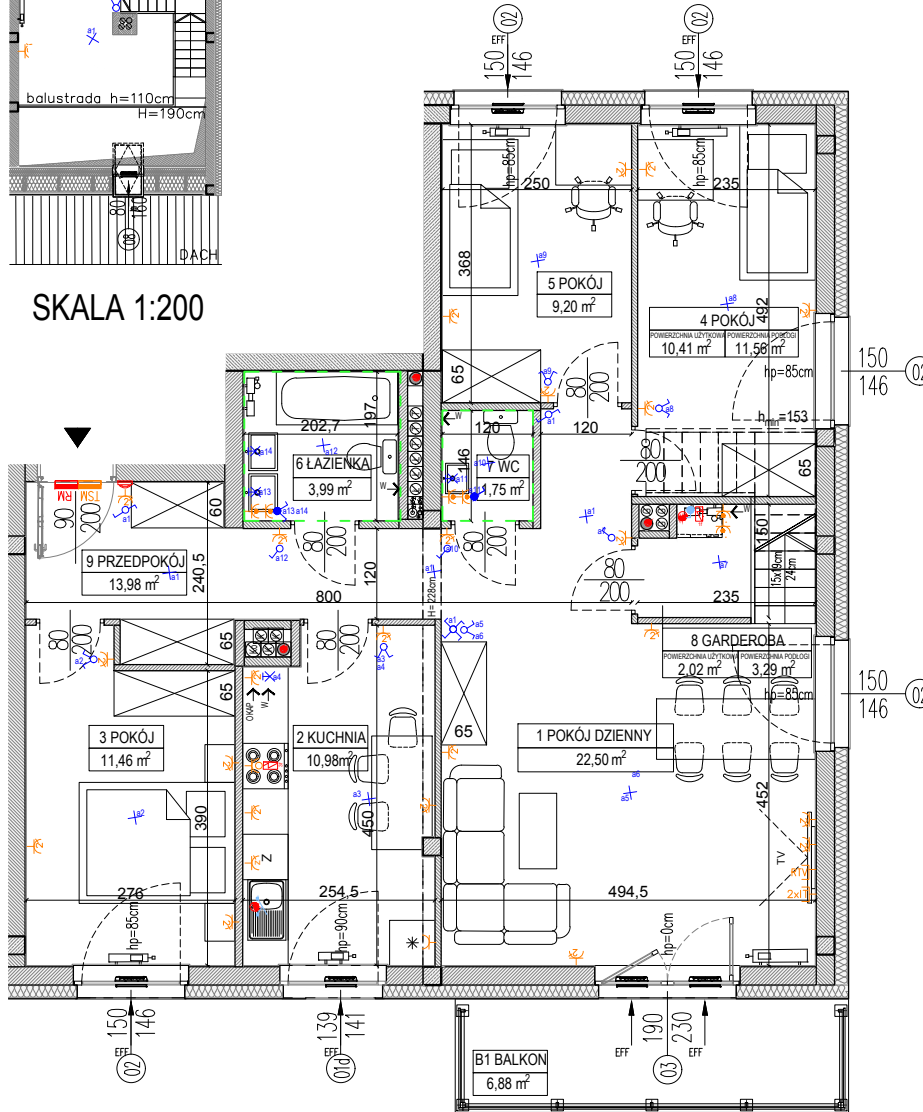
DATA WYDANIA: 2019-06-03
 NR ZMIANY: 18

MIESZKANIE C.2.M1



10 ANTRESOLA
 POWIERZCHNIA UŻYTKOWA POWIERZCHNIA PODŁOGI
 13,40 m² 21,10 m²

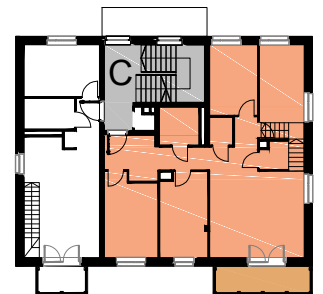
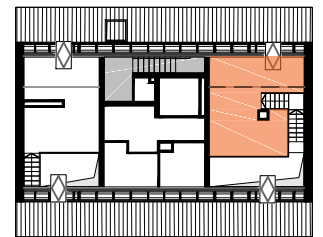
SKALA 1:200



SKALA 1:100



LOKALIZACJA BUDYNKU NA DZIAŁCE



USYTUOWANIE MIESZKANIA NA KONDYGNACJI

OZNACZENIA:

- Wejście do mieszkania
- Wysokość parapetu
- Otwór w murze o wymiarach min. 90/205 cm pod drzwi wewnętrzne
- Grzejnik płytowy
- Grzejnik łazienkowy
- Wentylacja mechaniczna
- Wentylacja grawitacyjna
- Wentylacja okapu kuchennego
- Nawietrzak okienny
- Wodomierz 30x30 cm, os kratki na wys. 1,35 m
- Podejście wody zimnej
- Podejście wody do podlewania ogródka
- Podejście wody ciepłej i zimnej
- Podejście kanalizacyjne
- Pion kanalizacji sanitarnej
- Licznik wody do podlewania ogródka
- Rozdzielnicza mieszkaniowa
- Skrzynka telekomunikacyjna
- Rozprowadzenie instalacji wodno-kanalizacyjnej w łazience/wc do realizacji przez nabywcę lokalu
- Gniazdo wtykowe podwójne
- Gniazdo wtykowe pojedyncze
- Gniazdo wtykowe okapu
- Gniazdo wtykowe pojedyncze IP44
- Gniazdo wtykowe zmywarki
- Gniazdo wtykowe natynkowe IP55
- Gniazdo RTV/SAT
- Gniazdo informatyczne podwójne
- Punkt podłączenia jednofazowy
- Punkt podłączenia trójfazowy
- Unifon mieszkaniowy
- Łącznik podwójny
- Łącznik pojedynczy
- Łącznik dwubiegunowy z jednym klawiszem
- Łącznik schodowy
- Łącznik pojedynczy IP44
- Łącznik krzyżowy
- Wypust oświetleniowy na suficie
- Wypust oświetleniowy na ścianie h=min. 2,25m
- Łącznik schodowy podwójny
- Kinkiet, moc max. 60W IP 54

BUDYNEK C, PIĘTRO 2, KLATKA C, MIESZKANIE 1

	P.UŻYTKOWA	P.PODŁOGI
1 POKÓJ DZIENNY	22,50 m ²	22,50 m ²
2 KUCHNIA	10,98 m ²	10,98 m ²
3 POKÓJ	11,46 m ²	11,46 m ²
4 POKÓJ	10,41 m ²	11,56 m ²
5 POKÓJ	9,20 m ²	9,20 m ²
6 ŁAZIENKA	3,99 m ²	3,99 m ²
7 WC	1,75 m ²	1,75 m ²
8 GARDEROBA	2,02 m ²	3,29 m ²
9 PRZEDPOKÓJ	13,98 m ²	13,98 m ²
10 ANTRESOLA	13,40 m ²	21,10 m ²
POWIERZCHNIA UŻYTKOWA LOKALU:	99,69 m²	109,81 m²
B1 BALKON		6,88 m ²

UWAGI:

- metryka lokalu ma charakter poglądowy,
- na rysunku podano wymiary ścian oraz powierzchnie pomieszczeń w stanie wykończonym, zgodnie ze standardem wykończenia
- w związku z optymalizacją konstrukcji powierzchnie poszczególnych pomieszczeń mogą ulec zmianie,
- podane wymiary balkonów dotyczy płyty balkonowej,
- wysokość instalowania osprzętu od poziomu posadzki:
 gniazda: w pokojach-ok.30cm, robocze kuchni-ok.120cm, do urządzeń stacjonarnych w kuchni-ok.30cm, do okapu-ok.220cm,
 przy umywalce w łazience-ok.120cm, do pralki w łazience-ok.90cm, wyłączniki oświetlenia-ok.120cm, unifon-ok.140cm;
 zasilanie zmywarki w wodę i odbiór ścieków wykonać z podejść pod zlewozmywakiem.