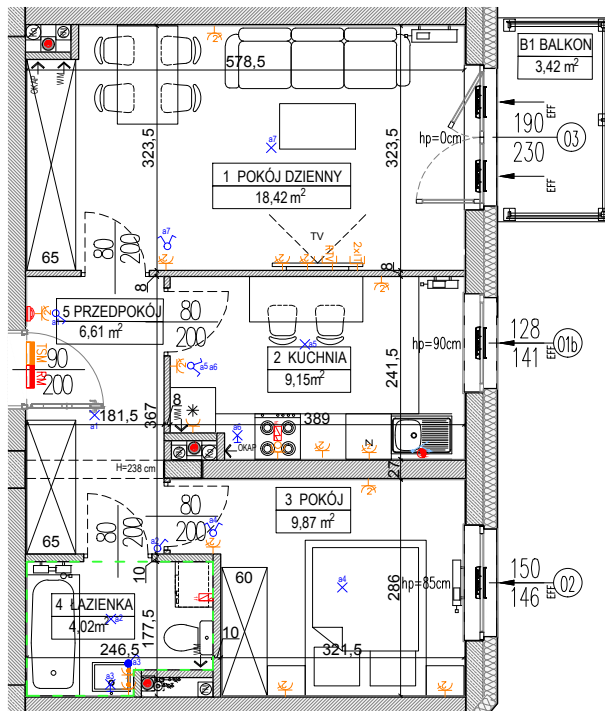
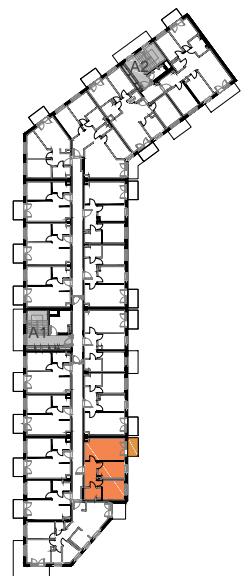


DATA WYDANIA: 2018-11-26
 NR ZMIANY: 03

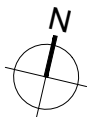
MIESZKANIE A1.2.M10



LOKALIZACJA BUDYNKU NA DZIAŁCE



USYTUOWANIE MIESZKANIA NA KONDYGNACJI



SKALA 1:100

OZNACZENIA:

- Wejście do mieszkania
- Wysokość parapetu
- Otwór w murze o wymiarach min. 90/205 cm pod drzwi wewnętrzne
- Grzejnik płytowy
- Grzejnik łazienkowy
- Wentylacja mechaniczna
- Wentylacja grawitacyjna
- Wentylacja okapu kuchennego
- Nawietrzak okienny
- Wodomierz 30x30 cm, oś kratki na wys. 1,35 m
- Podejście wody zimnej
- Podejście wody do podlewania ogródka
- Podejście wody ciepłej i zimnej
- Podejście kanalizacyjne
- Pion kanalizacji sanitarnej
- Licznik wody do podlewania ogródka
- Rozdzielnicza mieszkaniowa podtynkowa
- Skrzynka telekomunikacyjna podtynkowa
- Rozprowadzenie instalacji wodno-kanalizacyjnej w łazience/wc do realizacji przez nabywcę lokalu
- Gniazdo wtykowe podwójne
- Gniazdo wtykowe pojedyncze
- Gniazdo wtykowe okapu
- Gniazdo wtykowe pojedyncze IP44
- Gniazdo wtykowe zmywarki
- Gniazdo wtykowe natynkowe IP55
- Gniazdo RTV/SAT
- Gniazdo informatyczne podwójne
- Punkt podłączenia jednofazowy
- Punkt podłączenia trójfazowy
- Unifon mieszkaniowy
- Łącznik podwójny
- Łącznik pojedynczy
- Łącznik dwubiegunowy z jednym klawiszem
- Łącznik schodowy
- Łącznik pojedynczy IP44
- Łącznik krzyżowy
- Wypust oświetleniowy na suficie
- Wypust oświetleniowy na ścianie h=min. 2.25m
- Łącznik schodowy podwójny
- Kinkiet, moc max. 60W IP 54

BUDYNEK A, PIĘTRO 2, KLATKA A1, MIESZKANIE 10

1 POKÓJ DZIENNY	18,42 m ²
2 KUCHNIA	9,15 m ²
3 POKÓJ	9,87 m ²
4 ŁAZIENKA	4,02 m ²
5 PRZEDPOKÓJ	6,61 m ²
POWIERZCHNIA UŻYTKOWA LOKALU:	48,07 m²
B1 BALKON	3,42 m ²

UWAGI:
 - metryka lokalu ma charakter poglądowy.
 - na rysunku podano wymiary ścian oraz powierzchnie pomieszczeń w stanie wykończonym, zgodnie ze standardem wykończenia
 - w związku z optymalizacją konstrukcji powierzchnie poszczególnych pomieszczeń mogą ulec zmianie,
 - podane wymiary balkonów dotyczy płyty balkonowej,
 - wysokość instalowania osprzętu od poziomu posadzki:
 gniazda: w pokojach-ok.30cm, robocze kuchni-ok.120cm, do urządzeń stacjonarnych w kuchni-ok.30cm, do okapu-ok.220cm, przy umywalce w łazience-ok.120cm, do pralki w łazience-ok.90cm, wyłączniki oświetlenia-ok.120cm, unifon-ok.140cm; zasilanie zmywarki w wodę i odbiór ścieków wykonac z podejść pod zlewozmywakiem.