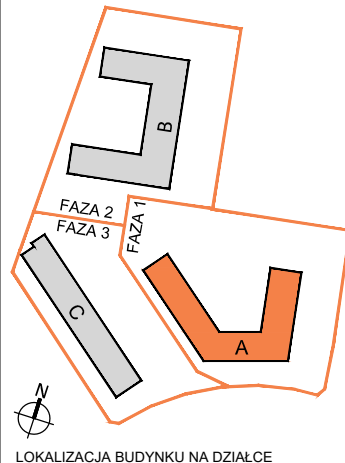
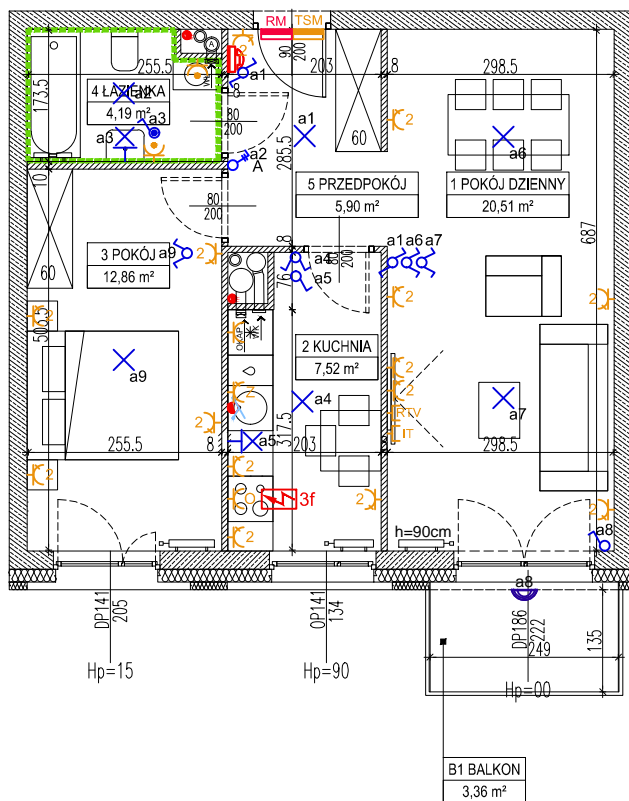
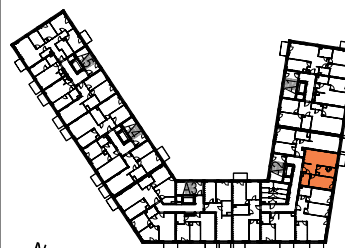


DATA WYDANIA: 2019-03-27  
NR ZMIANY: REWIZJA 00

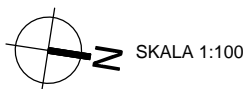
**MIESZKANIE A2.6.M2**



LOKALIZACJA BUDYNKU NA DZIAŁCE



USYTUOWANIE MIESZKANIA NA KONDYGNACJI



SKALA 1:100

**OZNACZENIA**

- |        |   |   |   |
|--------|---|---|---|
| ▲      | Wejście do mieszkania   | ⊙ | Gniazdo wtykowe okapu                   |
| Hp     | Wysokość parapetu   | ⊙ | Gniazdo wtykowe pojedyncze IP44         |
| ↔      | Otwór w murze o wymiarach min. 90/205cm pod drzwi wewnętrzne                                    | ⊙ | Gniazdo wtykowe zmywarki                |
| —      | Rozprowadzenie instalacji wodno-kanalizacyjnej w łazience/wc do realizacji przez nabywcę lokalu | ⊙ | Gniazdo wtykowe natynkowe IP55          |
| —      | Grzejnik płytowy, wys. 60cm   | ⊙ | Gniazdo RTV-SAT                         |
| —      | Grzejnik płytowy, wys. 90cm   | ⊙ | Gniazdo internetowe podwójne            |
| —      | Grzejnik łazienkowy   | ⊙ | Punkt podłączenia trójfazowy            |
| ← WK   | Wentylacja mechaniczna kuchni   | ⊙ | Unifon mieszkaniowy                     |
| ← WL   | Wentylacja mechaniczna łazienki (wentylator indywidualny)                                       | ⊙ | Łącznik podwójny                        |
| ← OKAP | Wentylacja okapu kuchennego   | ⊙ | Łącznik pojedynczy                      |
| ⊙      | Podjęście wody ciepłej i zimnej   | ⊙ | Łącznik dwubiegunowy z jednym klawiszem |
| ⊙      | Podjęście wody do podlewania ogródka  | ⊙ | Łącznik schodowy                        |
| ⊙      | Podjęście kanalizacyjne   | ⊙ | Łącznik pojedynczy IP44                 |
| ⊙      | Pion kanalizacji sanitarnej   | ⊙ | Łącznik krzyżowy                        |
| RM     | Rozdzielnica mieszkaniowa podtynkowa  | ⊙ | Wypust oświetleniowy na suficie         |
| TSM    | Skrynka telekomunikacyjna podtynkowa  | ⊙ | Wypust oświetleniowy na ścianie         |
| ⊙      | Gniazdo wtykowe podwójne  | ⊙ | Łącznik schodowy podwójny               |
| ⊙      | Gniazdo wtykowe pojedyncze  | ⊙ | Kinkiet                                 |

**BUDYNEK A, 6 PIĘTRO, KLATKA A2, MIESZKANIE 2**

1 POKÓJ DZIENNY	20,51 m <sup>2</sup>
2 KUCHNIA	7,52 m <sup>2</sup>
3 POKÓJ	12,86 m <sup>2</sup>
4 ŁAZIENKA	4,19 m <sup>2</sup>
5 PRZEDPOKÓJ	5,90 m <sup>2</sup>
<b>POWIERZCHNIA UŻYTKOWA LOKALU</b>	<b>50,98 m<sup>2</sup></b>
B1 BALKON	3,36 m <sup>2</sup>

**UWAGI:**  
 -metryka lokalu ma charakter poglądowy  
 -na rysunku podano wymiary ścian oraz powierzchnie pomieszczeń w stanie wykończonym (zgodnie ze standardem wykończenia)  
 -w związku z optymalizacją konstrukcji powierzchnie poszczególnych pomieszczeń mogą ulec zmianie  
 -podane wymiary balkonów dotyczą płyty balkonowej  
 -wysokość instalowania osprzętu od poziomu posadzki:  
 gniazda: w pokojach-ok.30cm, robocze kuchni-ok.120cm, do urządzeń stacjonarnych w kuchni-ok.30cm, do okapu-ok.220cm, przy umywalce w łazience-ok.120cm, do pralki w łazience-ok.90cm, wyłączniki oświetlenia-ok.120cm, unifon-ok.140cm, zasilanie zmywarki w wodę i odbiór ścieków wykonać z podejść pod zlewomywakiem  
 zasilanie zmywarki w wodę i odbiór ścieków wykonać z podejść pod zlewomywakiem