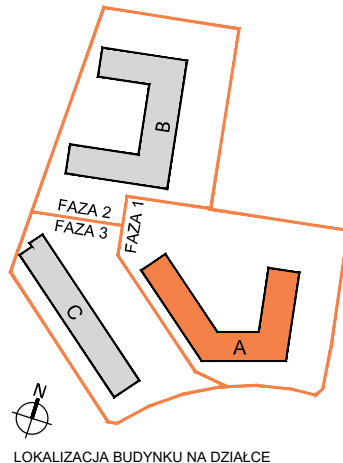
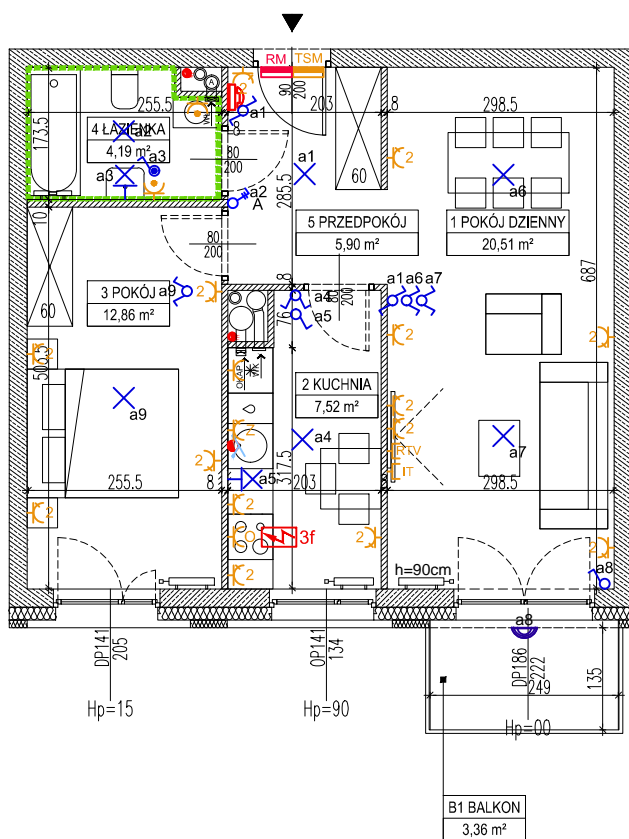
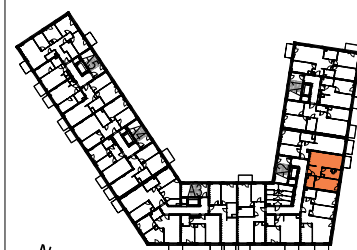


DATA WYDANIA: 2019-03-27  
NR ZMIANY: REWIZJA 00

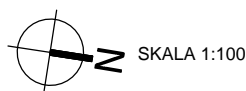
**MIESZKANIE A2.4.M2**



LOKALIZACJA BUDYNKU NA DZIAŁCE



USYTUOWANIE MIESZKANIA NA KONDYGNACJI



**OZNACZENIA**

- |  |   |  |   |
|--|---|--|---|
|  | Wejście do mieszkania   |  | Gniazdo wtykowe okapu                   |
|  | Wysokość parapetu   |  | Gniazdo wtykowe pojedyncze IP44         |
|  | Otwór w murze o wymiarach min. 90/205cm pod drzwi wewnętrzne                                    |  | Gniazdo wtykowe zmywarki                |
|  | Rozprowadzenie instalacji wodno-kanalizacyjnej w łazience/wc do realizacji przez nabywcę lokalu |  | Gniazdo wtykowe natynkowe IP55          |
|  | Grzejnik płytowy, wys. 60cm   |  | Gniazdo RTV-SAT                         |
|  | Grzejnik płytowy, wys. 90cm   |  | Gniazdo internetowe podwójne            |
|  | Grzejnik łazienkowy   |  | Punkt podłączenia trójfazowy            |
|  | Wentylacja mechaniczna kuchni   |  | Unifon mieszkaniowy                     |
|  | Wentylacja mechaniczna łazienki (wentylator indywidualny)                                       |  | Łącznik podwójny                        |
|  | Wentylacja okapu kuchennego   |  | Łącznik pojedynczy                      |
|  | Podejście wody ciepłej i zimnej   |  | Łącznik dwubiegunowy z jednym klawiszem |
|  | Podejście wody do podlewania ogródka  |  | Łącznik schodowy                        |
|  | Podejście kanalizacyjne   |  | Łącznik pojedynczy IP44                 |
|  | Pion kanalizacji sanitarnej   |  | Łącznik krzyżowy                        |
|  | Rozdzielnica mieszkaniowa podtynkowa  |  | Wypust oświetleniowy na suficie         |
|  | Skrytka telekomunikacyjna podtynkowa  |  | Wypust oświetleniowy na ścianie         |
|  | Gniazdo wtykowe podwójne  |  | Łącznik schodowy podwójny               |
|  | Gniazdo wtykowe pojedyncze  |  | Kinkiet                                 |

**BUDYNEK A, 4 PIĘTRO, KLATKA A2, MIESZKANIE 2**

1 POKÓJ DZIENNY	20,51 m <sup>2</sup>
2 KUCHNIA	7,52 m <sup>2</sup>
3 POKÓJ	12,86 m <sup>2</sup>
4 ŁAZIENKA	4,19 m <sup>2</sup>
5 PRZEDPOKÓJ	5,90 m <sup>2</sup>
<b>POWIERZCHNIA UŻYTKOWA LOKALU</b>	<b>50,98 m<sup>2</sup></b>
B1 BALKON	3,36 m <sup>2</sup>

**UWAGI:**  
-metryka lokalu ma charakter poglądowy  
-na rysunku podano wymiary ścian oraz powierzchnie pomieszczeń w stanie wykończonym (zgodnie ze standardem wykończenia)  
-w związku z optymalizacją konstrukcji powierzchnie poszczególnych pomieszczeń mogą ulec zmianie  
-podane wymiary balkonów dotyczą płyty balkonowej  
-wysokość instalowania osprzętu od poziomu posadzki:  
gniazda: w pokojach-ok.30cm, robocze kuchni-ok.120cm, do urządzeń stacjonarnych w kuchni-ok.30cm, do okapu-ok.220cm, przy umywalce w łazience-ok.120cm, do pralki w łazience-ok.90cm, wyłączniki oświetlenia-ok.120cm, unifon-ok.140cm, zasilanie zmywarki w wodę i odbiór ścieków wykonać z podejść pod zlewomywakiem  
-zasilanie zmywarki w wodę i odbiór ścieków wykonać z podejść pod zlewomywakiem