

METRYKA LOKALU MIESZKALNEGO

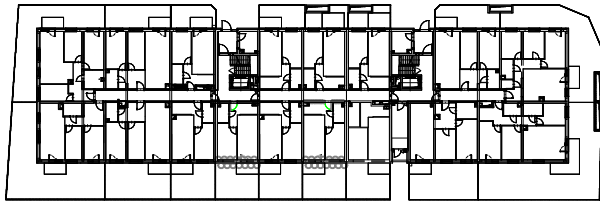
Wrocław, ul. Adama Kocyńskiego 19/5

Funkcja	Razem powierzchnia lokalu [m ²]	Numer budowlany	Kondygnacja
LOKAL MIESZKALNY	62,61	A1.0.M5	parter

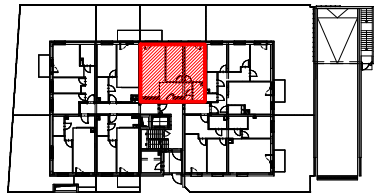
Określenie położenia budynku wg jednostek podziału stosowanych w ewidencji gruntów i budynków

Jednostka ewidencyjna	Obręb ewidencyjny	Nr arkusza mapy	Nr działki ewidencyjnej	Ulica	Numery porządkowe
Miasto Wrocław	Wojszyce	17	12/3	Adama Kocyńskiego	11, 13, 19

RZUT - PARTER



ul. Adama Kocyńskiego

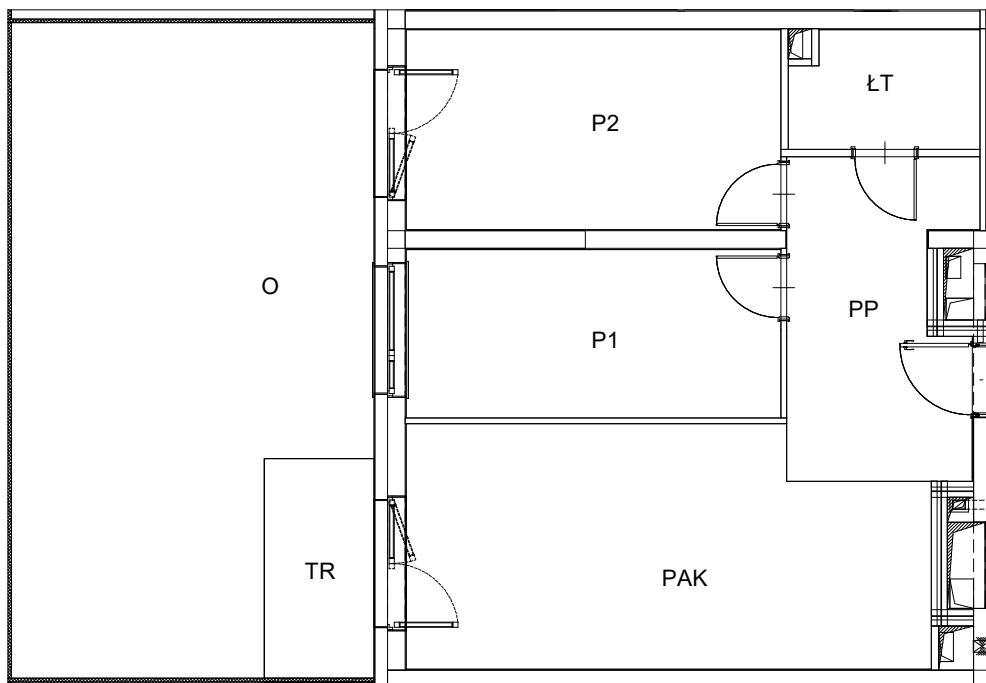


RZUT LOKALU

ZESTAWIENIE POWIERZCHNI LOKALU

Oznaczenie pomieszczeń	Pomieszczenia w lokalu	Powierzchnia [m ²]
PAK	POKÓJ DZIENNY + ANEKS KUCH.	22,46
P1	POKÓJ	11,80
P2	POKÓJ	13,98
PP	PRZEDPOKÓJ	10,34
ŁT	ŁAZIENKA Z TOALETĄ	4,03
RAZEM POWIERZCHNIA UŻYTKOWA		62,61

TR	TARAS
O	OGRÓDEK SEZONOWY



Uwaga:

- Powierzchnia lokalu została pomierzona i obliczona zgodnie z normą PN-ISO 9836:1997 oraz Rozporządzeniem Ministra Transportu, Budownictwa i Gospodarki Morskiej z dnia 25 kwietnia 2012 r. w sprawie szczegółowego zakresu i formy projektu budowlanego.
- Pomiar został wykonany w dniu 23.05.2020r.
- Opracowanie: mgr inż. Szymon Golus, inż. Krzysztof Tryniecki.