

METRYKA LOKALU MIESZKALNEGO

Wrocław, ul. Adama Kopycińskiego 19/13

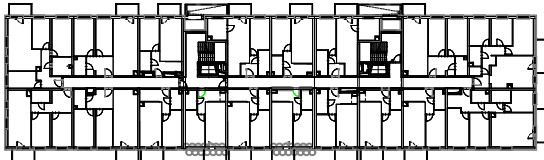
VANTAGE DEVELOPMENT S.A.
Wrocław, ul. Dąbrowskiego 44
www.vantage-sa.pl

Funkcja	Razem powierzchnia lokalu [m ²]	Numer budowlany	Kondygnacja
LOKAL MIESZKALNY	70,37	A1.1.M6	1 piętro

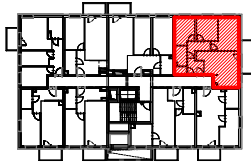
Określenie położenia budynku wg jednostek podziału stosowanych w ewidencji gruntów i budynków

Jednostka ewidencyjna	Obręb ewidencyjny	Nr arkusza mapy	Nr działki ewidencyjnej	Ulica	Numery porządkowe
Miasto Wrocław	Wojszyce	17	12/3	Adama Kopycińskiego	11, 13, 19

RZUT - I PIĘTRO



ul. Adama Kopycińskiego

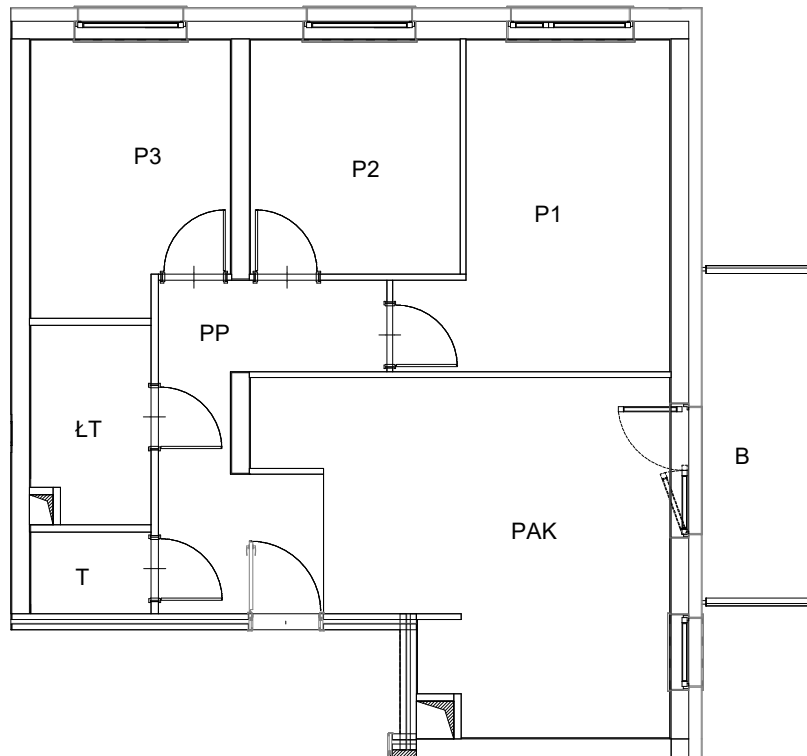


ZESTAWIENIE POWIERZCHNI LOKALU

Oznaczenie pomieszczeń	Pomieszczenia w lokalu	Powierzchnia [m ²]
PAK	POKÓJ DZIENNY + ANEKS KUCH.	21,89
P1	POKÓJ	13,89
P2	POKÓJ	9,14
P3	POKÓJ	9,73
PP	PRZEDPOKÓJ	9,62
ŁT	ŁAZIENKA Z TOALETĄ	4,27
T	TOALETA	1,83
RAZEM POWIERZCHNIA UŻYTKOWA		70,37

B	BALKON
---	--------

RZUT LOKALU



Uwaga:

- Powierzchnia lokalu została pomierzona i obliczona zgodnie z normą PN-ISO 9836:1997 oraz Rozporządzeniem Ministra Transportu, Budownictwa i Gospodarki Morskiej z dnia 25 kwietnia 2012 r. w sprawie szczegółowego zakresu i formy projektu budowlanego.
- Pomiar został wykonany w dniu 23.05.2020r.
- Opracowanie: mgr inż. Szymon Golus, inż. Krzysztof Tryniecki.