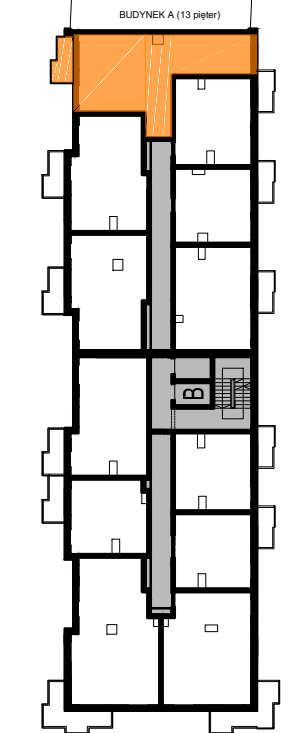
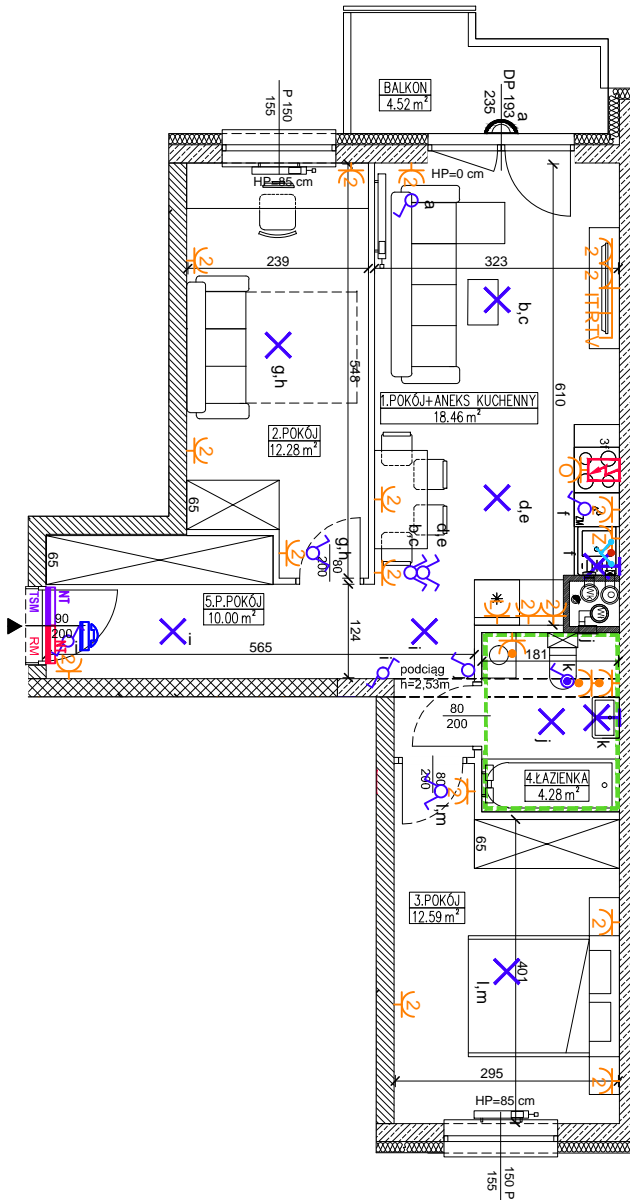


DATA WYDANIA: 2018-04-24  
NR ZMIANY: REWIZJA 00

**MIESZKANIE B.3.M9**



- OZNACZENIA**
- ▲ Wejście do mieszkania
  - HP=85cm Wysokość parapetu
  - Drzwi wewnętrzne - otwór muru ok. 90/208 (wysokość mierzona od wykończonej posadzki)
  - Grzejnik płytowy zintegrowany
  - Grzejnik łazienkowy drabinkowy
  - Wentylacja WC/łazienki, wentylator mieszkaniowy
  - Wentylacja do okapu, kłapa zwrotna
  - Wentylacja kuchni, kratka wyciągowa
  - Pion instalacji kanalizacji sanitarnej
  - Rozdzielnica mieszkaniowa
  - PT - podtynkowa / NT - natynkowa
  - Telekomunikacyjna skrzynka mieszkaniowa
  - PT - podtynkowa / NT - natynkowa
  - Punkt podłączenia elektrycznego -400V
  - Gniazdo pojedyncze do lodówki
  - Gniazdo pojedyncze dla zmywarki
  - Gniazdo pojedyncze dla okapu
  - Gniazdo podwójne
  - Gniazdo pojedyncze, IP44
  - Gniazdo informatyczne 2xRJ45
  - Gniazdo RTV/SAT
  - Unifon mieszkaniowy
  - Wypust oświetleniowy na suficie
  - Wypust oświetleniowy na ścianie
  - Łącznik pojedynczy
  - Łącznik pojedynczy, IP44
  - Łącznik podwójny
  - Łącznik zmienny
  - Łącznik zmienny podwójny
  - Kinkiet zewnętrzny
  - Ściana działowa nadająca się do demontażu/przesunięcia
  - Rozprowadzenie instalacji wodno-kanalizacyjnej w łazience/wc do realizacji przez nabywcę lokalu
  - Podjeście wody ciepłej i zimnej z podejściem kanalizacyjnym

**BUDYNEK B**  
**KLATKA B, PIĘTRO 3, MIESZKANIE 9**

1	POKÓJ + ANEKS KUCHENNY	18.46 m <sup>2</sup>
2	POKÓJ	12.28 m <sup>2</sup>
3	POKÓJ	12.59 m <sup>2</sup>
4	ŁAZIENKA	4.28 m <sup>2</sup>
5	PRZEDPOKÓJ	10.00 m <sup>2</sup>
	BALKON	4.52 m <sup>2</sup>
<b>POWIERZCHNIA UŻYTKOWA LOKALU:</b>		<b>57.61 m<sup>2</sup></b>
<b>POWIERZCHNIA PRZEGRÓD:</b>		<b>1.32 m<sup>2</sup></b>
<b>RAZEM POWIERZCHNIA LOKALU:</b>		<b>58.93 m<sup>2</sup></b>

**UWAGI**

- metryka lokalu ma charakter poglądowy;
- kierunek układania desek tarasowych ma charakter poglądowy;
- na rysunku podano wymiary ścian oraz powierzchnie pomieszczeń w stanie wykończonym (zgodnie ze standardem wykończenia);
- w związku z optymalizacją konstrukcji powierzchnie poszczególnych pomieszczeń mogą ulec zmianie;
- wysokości instalowania osprzętu od poziomu posadzki:
- gniazda w pokojach i komunikacji - ok. 30cm; gniazda robocze w kuchni, przy umywalce i do pralki w łazience - ok.120cm; łączniki oświetlenia - ok.120cm; gniazdo do okapu ok.220cm;
- zasilanie zmywarki w wodę i odbiór ścieków wykonać z podejściem pod zlewem.

DP - drzwi prawe; DL - drzwi lewe; P - okno prawe; L - okno lewe;