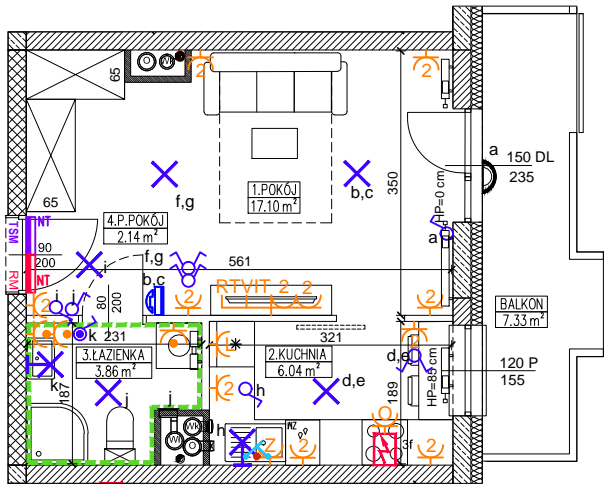
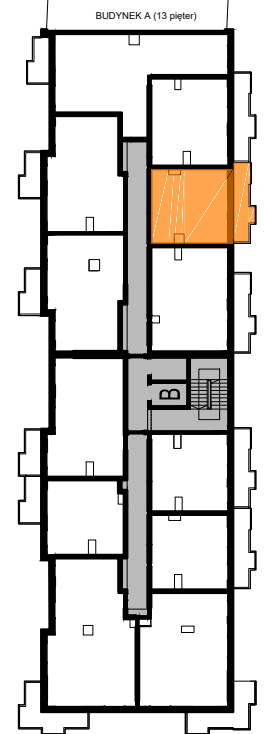


DATA WYDANIA: 2018-04-24
NR ZMIANY: REWIZJA 00

MIESZKANIE B.5.M11



LOKALIZACJA BUDYNKU NA DZIAŁCE



USYTUOWANIE MIESZKANIA W BUDYNKU



SKALA 1:100



OZNACZENIA	
▲ Wejście do mieszkania	⊕ Gniazdo pojedyncze, IP44
HP=85cm Wysokość parapetu	⊖ IT Gniazdo informatyczne 2xRJ45
Drzwi wewnętrzne - otwór muru ok. 90/208 (wysokość mierzona od wykończonej posadzki)	RTV Gniazdo RTV/SAT
Grzejnik płytowy zintegrowany	U Unifon mieszkaniowy
Grzejnik łazienkowy drabinkowy	X Wypust oświetleniowy na suficie
W Pion wentylacja WC/łazienki, wentylator mieszkaniowy	X Wypust oświetleniowy na ścianie
W Pion podłączenie do okapu, kłapa zwrotna	⊕ Łącznik pojedynczy
W Pion wentylacja kuchni, kratka wyciągowa	⊕ Łącznik pojedynczy, IP44
● Pion instalacji kanalizacji sanitarnej	⊕ Łącznik podwójny
WLB Rozdzielnica mieszkaniowa	⊕ Łącznik zmienny
PT - podtynkowa / NT - natynkowa	⊕ Łącznik zmienny podwójny
WLSM Telekomunikacyjna skrzynka mieszkaniowa	⊕ Kinkiet zewnętrzny
PT - podtynkowa / NT - natynkowa	— Ściana działowa nadająca się do demontażu/przesunięcia
3f Punkt podłączenia elektrycznego ~400V	--- Rozprowadzenie instalacji wodno-kanalizacyjnej w łazience/lwc do realizacji przez nabywcę lokalu
⊕ Gniazdo pojedyncze do lodówki	⊕ Podejście wody ciepłej i zimnej z podejściem kanalizacyjnym
⊕ Gniazdo pojedyncze dla zmywarki	
⊕ Gniazdo pojedyncze dla okapu	
⊕ Gniazdo podwójne	
DP - drzwi prawe; DL - drzwi lewe; P - okno prawe; L - okno lewe;	

**BUDYNEK B
KLATKA B, PIĘTRO 5, MIESZKANIE 11**

1	POKÓJ	17.10 m ²
2	KUCHNIA	6.04 m ²
3	ŁAZIENKA	3.86 m ²
4	PRZEDPOKÓJ	2.14 m ²
	BALKON	7.33 m ²
POWIERZCHNIA UŻYTKOWA LOKALU:		29.14 m²
POWIERZCHNIA PRZEGRÓD:		0.61 m²
RAZEM POWIERZCHNIA LOKALU:		29.75 m²

UWAGI

- metryka lokalu ma charakter poglądowy;
- na rysunku podano wymiary ścian oraz powierzchnie pomieszczeń w stanie wykończonym (zgodnie ze standardem wykończenia);
- w związku z optymalizacją konstrukcji powierzchnie poszczególnych pomieszczeń mogą ulec zmianie;
- wysokości instalowania osprzętu od poziomu posadzki:
- gniazda w pokojach i komunikacji - ok. 30cm; gniazda robocze w kuchni, przy umywalce i do pralki w łazience - ok. 120cm; łączniki oświetlenia - ok. 120cm; gniazdo do okapu ok. 220cm;
- zasilanie zmywarki w wodę i odbiór ścieków wykonać z podejść pod zlewem.