

METRYKA LOKALU MIESZKALNEGO

Wrocław, ul. Małopanewska 10/13

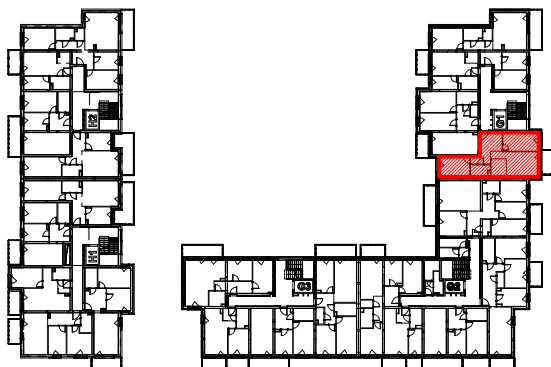
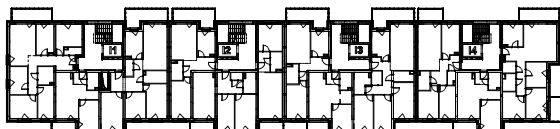
Funkcja	Razem powierzchnia lokalu [m ²]	Numer budowlany	Kondygnacja
LOKAL MIESZKALNY	61,66	G1.3.M1	3 piętro

Określenie położenia budynku wg jednostek podziału stosowanych w ewidencji gruntów i budynków

Jednostka ewidencyjna	Obręb ewidencyjny	Nr arkusza mapy	Nr działki ewidencyjnej	Ulica	Numer porządkowe
Miasto Wrocław	Popowice	16	7/11, 7/13, 7/15	Małopanewska	8, 8a, 8b, 8c, 10, 10a, 10b, 12, 12a

RZUT - III PIĘTRO

ul. Małopanewska

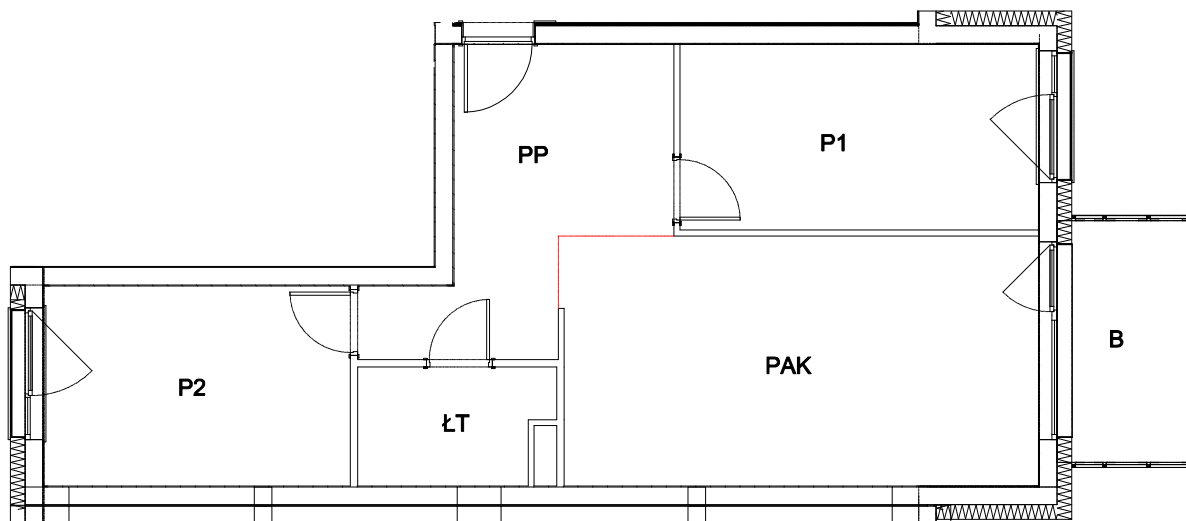


ZESTAWIENIE POWIERZCHNI LOKALU

Oznaczenie pomieszczeń	Pomieszczenia w lokalu	Powierzchnia [m ²]
PAK	POKÓJ DZIENNY + ANEKS KUCH.	22,08
P1	POKÓJ	12,40
P2	POKÓJ	11,42
PP	PRZEDPOKÓJ	11,68
ŁT	ŁAZIENKA Z TOALETĄ	4,08
RAZEM POWIERZCHNIA UŻYTKOWA		61,66

B	BALKON
---	--------

RZUT LOKALU



0 5m
skala 1:100

Uwaga:

1. Powierzchnia lokali została pomierzona i obliczona zgodnie z umową pomiędzy Inwestorem a Nabywcą lokalu.
2. Pomiar został wykonany w dniu 21.08.2019r.
3. Opracowanie: mgr inż. Szymon Golus, inż. Krzysztof Tryniecki.