

# METRYKA LOKALU MIESZKALNEGO

Wrocław, ul. Małopanewska 12a/4

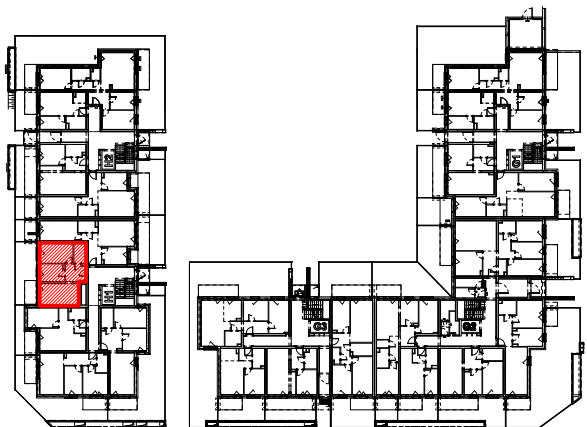
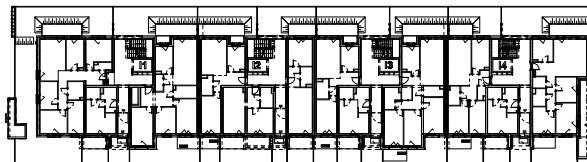
Funkcja	Razem powierzchnia lokalu [m <sup>2</sup> ]	Numer budowlany	Kondygnacja
<b>LOKAL MIESZKALNY</b>	<b>48,68</b>	<b>H1.0.M4</b>	<b>parter</b>

## Określenie położenia budynku wg jednostek podziału stosowanych w ewidencji gruntów i budynków

Jednostka ewidencyjna	Obręb ewidencyjny	Nr arkusza mapy	Nr działki ewidencyjnej	Ulica	Numer porządkowe
Miasto Wrocław	Popowice	16	7/11, 7/13, 7/15	Małopanewska	8, 8a, 8b, 8c, 10, 10a, 10b, 12, 12a

### RZUT - PARTER

ul. Małopanewska

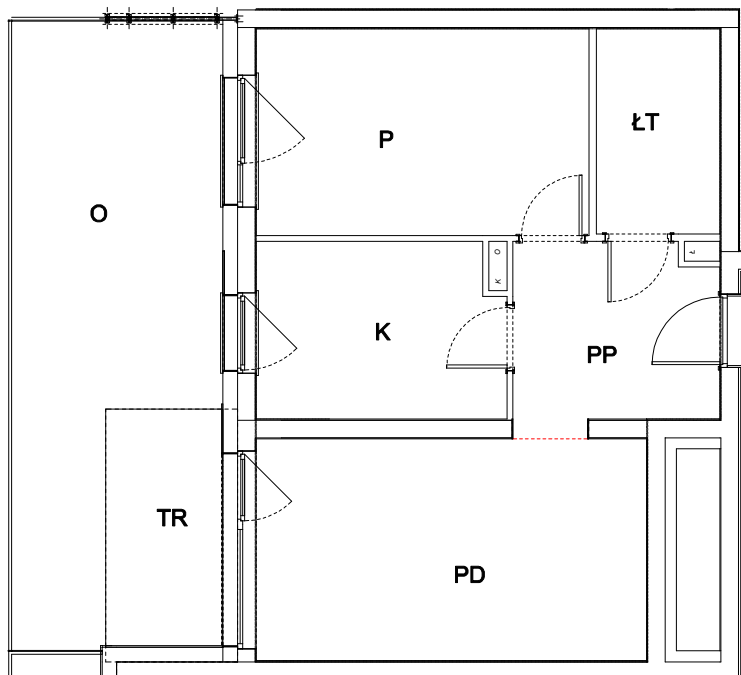


### ZESTAWIENIE POWIERZCHNI LOKALU

Oznaczenie pomieszczeń	Pomieszczenia w lokalu	Powierzchnia [m <sup>2</sup> ]
PD	POKÓJ DZIENNY	16,17
K	KUCHNIA	8,08
P	POKÓJ	12,80
PP	PRZEDPOKÓJ	6,91
ŁT	ŁAZIENKA Z TOALETĄ	4,72
<b>RAZEM POWIERZCHNIA UŻYTKOWA</b>		<b>48,68</b>

TR	TARAS
O	OGRÓD

### RZUT LOKALU



0 5m  
skala 1:100

#### Uwaga:

- Powierzchnia lokali została pomierzona i obliczona zgodnie z umową pomiędzy Inwestorem a Nabywcą lokalu.
- Pomiar został wykonany w dniu 05.08.2019r.
- Opracowanie: mgr inż. Szymon Golus, inż. Krzysztof Tryniecki.