

# METRYKA LOKALU MIESZKALNEGO

Wrocław, ul. Małopanewska 8c/4

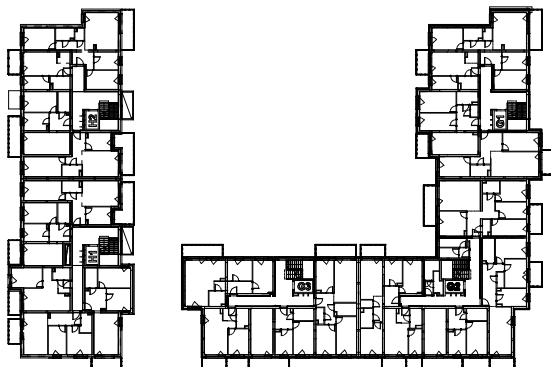
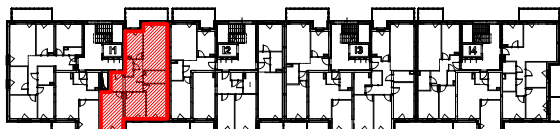
Funkcja	Razem powierzchnia lokalu [m <sup>2</sup> ]	Numer budowlany	Kondygnacja
<b>LOKAL MIESZKALNY</b>	<b>89,85</b>	<b>I1.1.M1</b>	<b>1 piętro</b>

## Określenie położenia budynku wg jednostek podziału stosowanych w ewidencji gruntów i budynków

Jednostka ewidencyjna	Obręb ewidencyjny	Nr arkusza mapy	Nr działki ewidencyjnej	Ulica	Numer porządkowe
Miasto Wrocław	Popowice	16	7/11, 7/13, 7/15	Małopanewska	8, 8a, 8b, 8c, 10, 10a, 10b, 12, 12a

### RZUT - I PIĘTRO

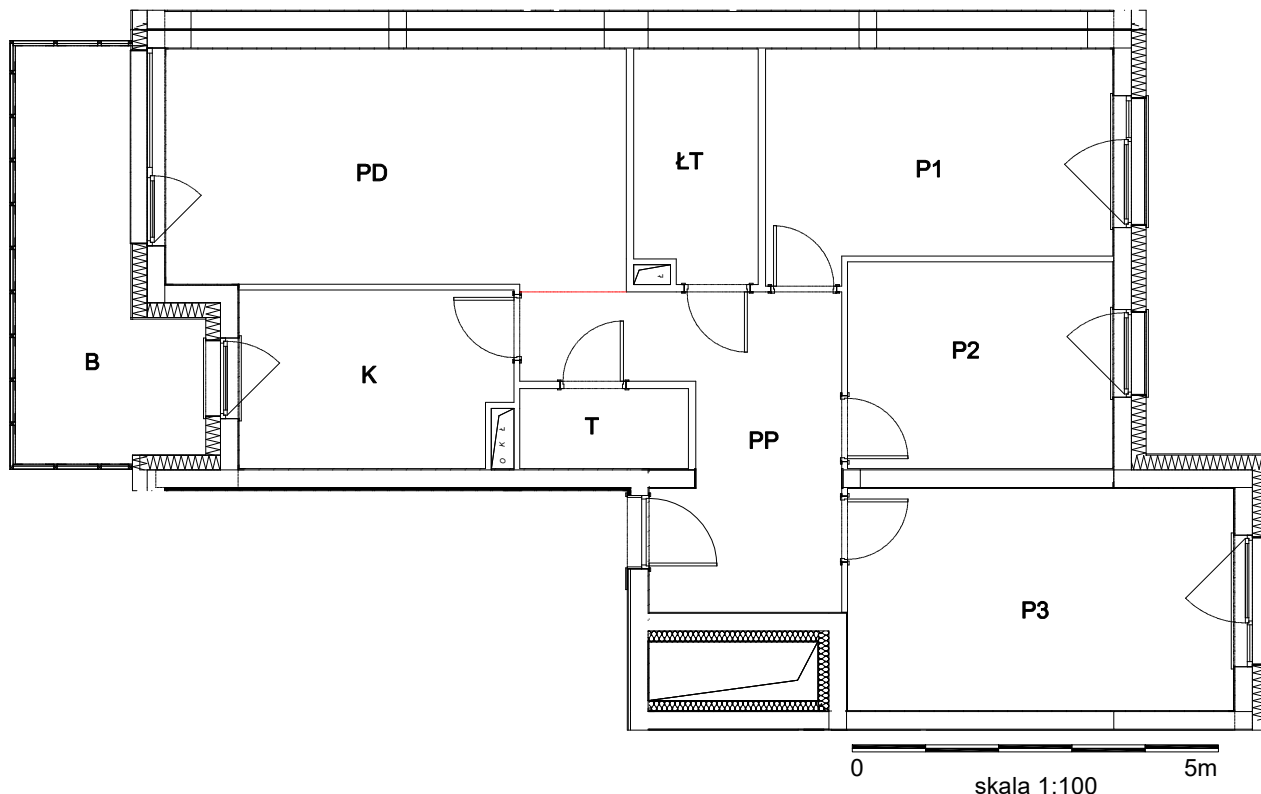
ul. Małopanewska



### ZESTAWIENIE POWIERZCHNI LOKALU

Oznaczenie pomieszczeń	Pomieszczenia w lokalu	Powierzchnia [m <sup>2</sup> ]
PD	POKÓJ DZIENNY	20,50
K	KUCHNIA	8,72
P1	POKÓJ	13,82
P2	POKÓJ	10,24
P3	POKÓJ	16,08
PP	PRZEDPOKÓJ	12,70
ŁT	ŁAZIENKA Z TOALETĄ	5,27
T	TOALETA	2,52
RAZEM POWIERZCHNIA UŻYTKOWA		89,85
B	BALKON	

### RZUT LOKALU



#### Uwaga:

1. Powierzchnia lokali została pomierzona i obliczona zgodnie z umową pomiędzy Inwestorem a Nabywcą lokalu.
2. Pomiar został wykonany w dniu 08.08.2019r.
3. Opracowanie: mgr inż. Szymon Golus, inż. Krzysztof Tryniecki.