

# METRYKA LOKALU MIESZKALNEGO

Wrocław, ul. Adama Kopycińskiego 19/2

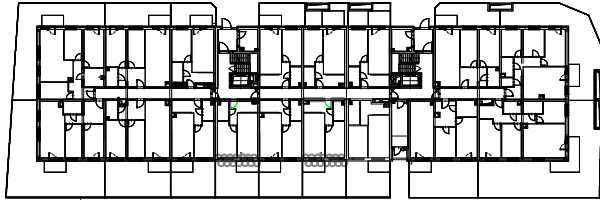
VANTAGE DEVELOPMENT S.A.  
Wrocław, ul. Dąbrowskiego 44  
www.vantage-sa.pl

Funkcja	Razem powierzchnia lokalu [m <sup>2</sup> ]	Numer budowlany	Kondygnacja
<b>LOKAL MIESZKALNY</b>	<b>42,69</b>	A1.0.M2	<b>parter</b>

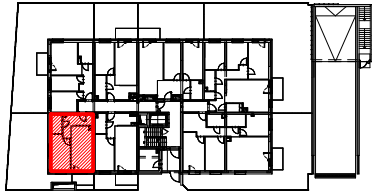
## Określenie położenia budynku wg jednostek podziału stosowanych w ewidencji gruntów i budynków

Jednostka ewidencyjna	Obręb ewidencyjny	Nr arkusza mapy	Nr działki ewidencyjnej	Ulica	Numery porządkowe
Miasto Wrocław	Wojszyce	17	12/3	Adama Kopycińskiego	11, 13, 19

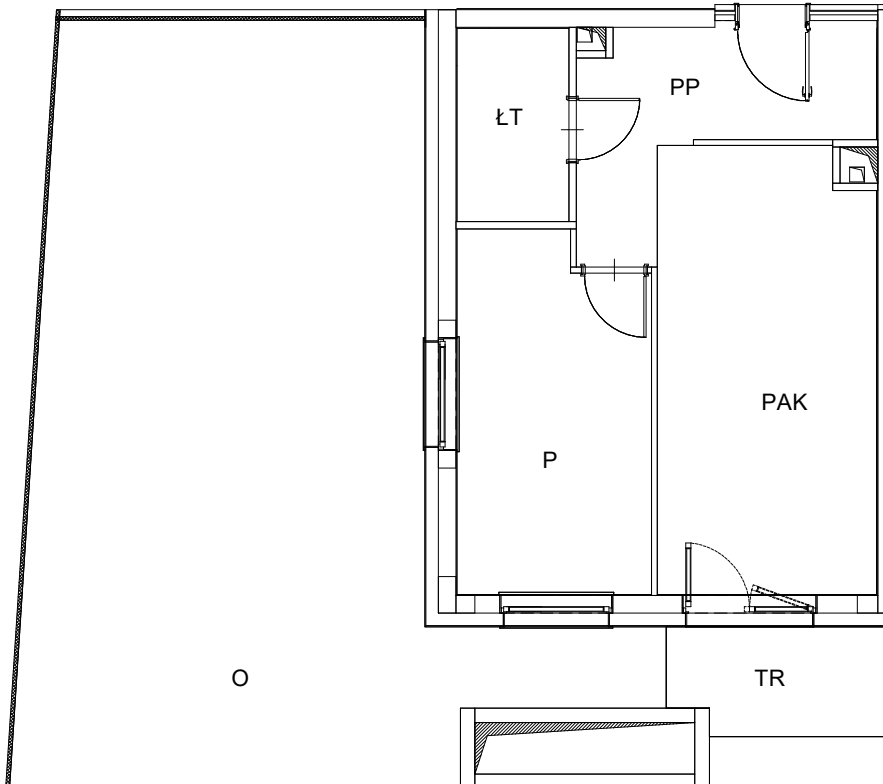
### RZUT - PARTER



ul. Adama Kopycińskiego



### RZUT LOKALU



### ZESTAWIENIE POWIERZCHNI LOKALU

Oznaczenie pomieszczeń	Pomieszczenia w lokalu	Powierzchnia [m <sup>2</sup> ]
PAK	POKÓJ DZIENNY + ANEKS KUCH.	17,99
P	POKÓJ	12,54
PP	PRZEDPOKÓJ	8,11
ŁT	ŁAZIENKA Z TOALETĄ	4,05
<b>RAZEM POWIERZCHNIA UŻYTKOWA</b>		<b>42,69</b>

TR	TARAS
O	OGRÓDEK SEZONOWY

#### Uwaga:

- Powierzchnia lokalu została pomierzona i obliczona zgodnie z normą PN-ISO 9836:1997 oraz Rozporządzeniem Ministra Transportu, Budownictwa i Gospodarki Morskiej z dnia 25 kwietnia 2012 r. w sprawie szczegółowego zakresu i formy projektu budowlanego.
- Pomiar został wykonany w dniu 23.05.2020r.
- Opracowanie: mgr inż. Szymon Golus, inż. Krzysztof Tryniecki.