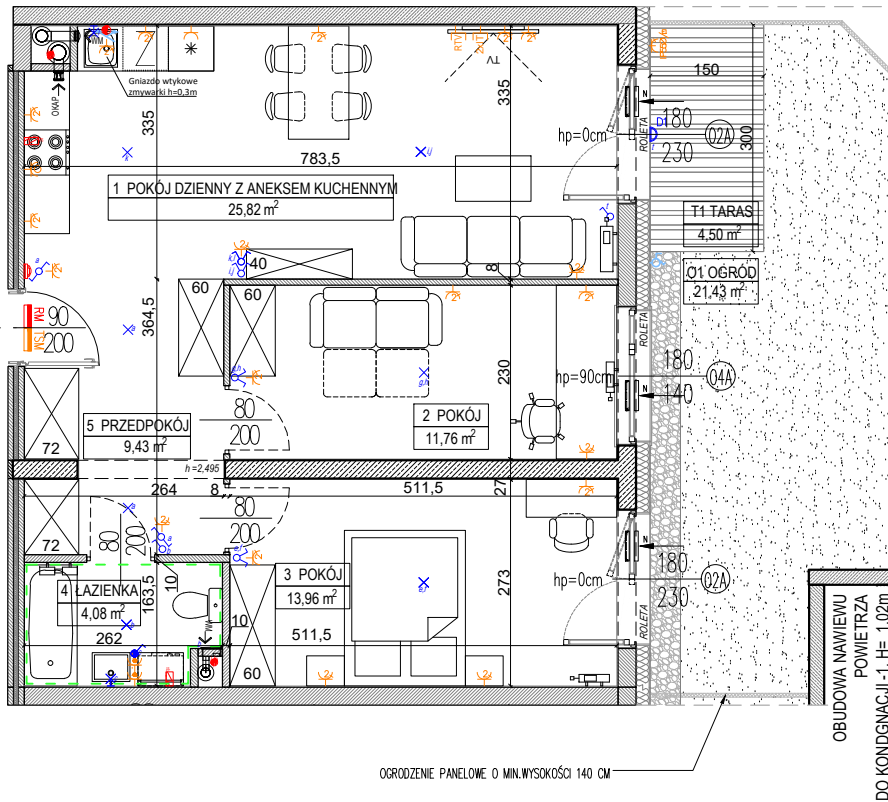


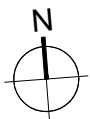
DATA WYDANIA: 2019-05-31  
NR ZMIANY: 06

## MIESZKANIE B2.0.M1



OGRODZENIE PANELOWE O MIN. WYSOKOŚCI 140 CM

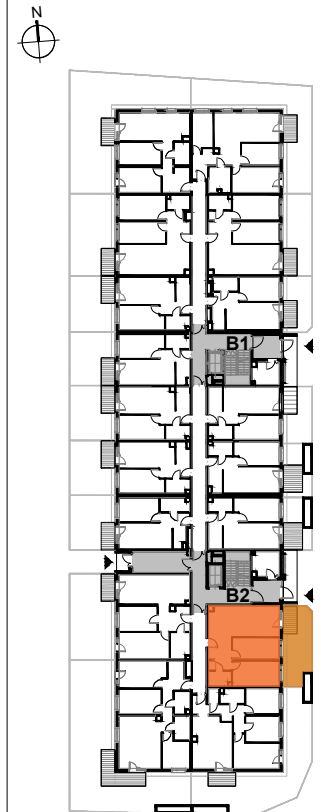
OBUDOWA NAWIEWU POWIETRZA DO KONDYGNACJI -1, H= 1,02m



SKALA 1:100



LOKALIZACJA BUDYNKU NA DZIAŁCE



USYTUOWANIE MIESZKANIA NA KONDYGNACJI

### OZNACZENIA:

	Wejście do mieszkania		Gniazdo wtykowe podwójne
	Wysokość parapetu		Gniazdo wtykowe pojedyncze
	Otwór w murze o wymiarach min. 90/207 cm pod drzwi wewnętrzne		Gniazdo wtykowe pojedyncze IP44
	Grzejnik płytowy		Gniazdo wtykowe zmywarki
	Grzejnik łazienkowy		Gniazdo wtykowe natynkowe IP55
	Wentylacja mechaniczna - wentylator kuchenny / łazienkowy		Gniazdo RTV-SAT
	Wentylacja okapu kuchennego		Gniazdo informatyczne podwójne
	Nawietrzak okienny		Punkt podłączenia jednofazowy
	Podejście wody zimnej		Punkt podłączenia trójfazowy
	Podejście wody do podlewania ogródka		Unifon mieszkaniowy
	Podejście wody ciepłej i zimnej		Łącznik podwójny
	Podejście kanalizacyjne		Łącznik pojedynczy
	Pion kanalizacji sanitarnej		Łącznik dwubiegunowy z jednym klawiszem
	Licznik wody do podlewania ogródka		Łącznik schodowy
	Rozdzielnica mieszkaniowa natynkowa		Łącznik pojedynczy IP44
	Skrzynka telekomunikacyjna natynkowa		Łącznik krzyżowy
	Rozprowadzenie instalacji wodno-kanalizacyjnej w łazience/wc do realizacji przez nabywcę lokalu		Wypust oświetleniowy na suficie
			Wypust oświetleniowy na ścianie
			h=min. 2,25m
			Łącznik schodowy podwójny
			Kinkiet, moc max. 60W IP 54

### BUDYNEK B, PARTER, KLATKA B2, MIESZKANIE 1

1 POKÓJ DZIENNY Z ANEKSEM	25,82 m <sup>2</sup>
2 POKÓJ	11,76 m <sup>2</sup>
3 POKÓJ	13,96 m <sup>2</sup>
4 ŁAZIENKA	4,08 m <sup>2</sup>
5 PRZEDPOKÓJ	9,43 m <sup>2</sup>
<b>POWIERZCHNIA UŻYTKOWA LOKALU:</b>	<b>65,05 m<sup>2</sup></b>
O1 OGRÓD	21,43 m <sup>2</sup>
T1 TARAS	4,50 m <sup>2</sup>

#### UWAGI:

- metryka lokalu ma charakter poglądowy.
- na rysunku podano wymiary ścian oraz powierzchnie pomieszczeń w stanie wykończonym, zgodnie ze standardem wykończenia
- w związku z optymalizacją konstrukcji powierzchnie poszczególnych pomieszczeń mogą ulec zmianie,
- podana pow. użytkowa balkon/tarasu liczona jest do pochwytu balustrady balkonowej/tarasowej (nie dotyczy mieszkań na parterze),
- wysokość instalowania osprzętu od poziomu posadzki:
- gniazda: w pokojach-ok. 30cm, robocze kuchni-ok. 120cm, do urządzeń stacjonarnych w kuchni-ok. 30cm, do okapu-ok. 220cm, przy umywalce w łazience-ok. 120cm, do pralki w łazience-ok. 90cm, wyłączniki oświetlenia-ok. 120cm, unifon-ok. 145cm; zasilanie zmywarki w wodę i odbiór ścieków wykonac z podejść pod zlewozmywakiem.