

METRYKA LOKALU MIESZKALNEGO

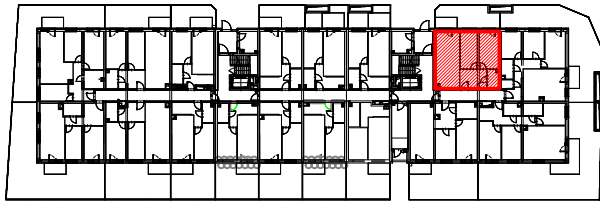
Wrocław, ul. Adama Kopycińskiego 11/1

Funkcja	Razem powierzchnia lokalu [m ²]	Numer budowlany	Kondygnacja
LOKAL MIESZKALNY	64,71	B2.0.M1	parter

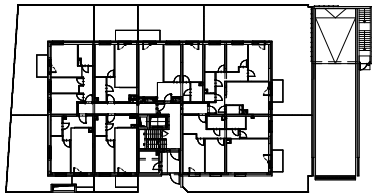
Określenie położenia budynku wg jednostek podziału stosowanych w ewidencji gruntów i budynków

Jednostka ewidencyjna	Obręb ewidencyjny	Nr arkusza mapy	Nr działki ewidencyjnej	Ulica	Numery porządkowe
Miasto Wrocław	Wojszyce	17	12/3	Adama Kopycińskiego	11, 13, 19

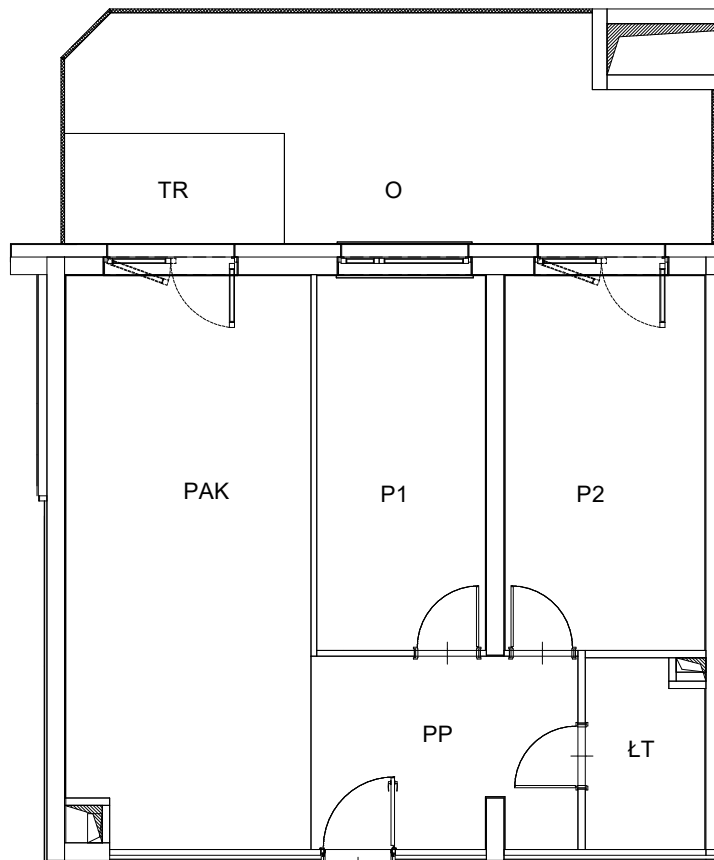
RZUT - PARTER



ul. Adama Kopycińskiego



RZUT LOKALU



ZESTAWIENIE POWIERZCHNI LOKALU

Oznaczenie pomieszczeń	Pomieszczenia w lokalu	Powierzchnia [m ²]
PAK	POKÓJ DZIENNY + ANEKS KUCH.	25,70
P1	POKÓJ	11,78
P2	POKÓJ	13,87
PP	PRZEDPOKÓJ	9,35
ŁT	ŁAZIENKA Z TOALETĄ	4,01
RAZEM POWIERZCHNIA UŻYTKOWA		64,71

TR	TARAS
O	OGRÓDEK SEZONOWY

Uwaga:

- Powierzchnia lokalu została pomierzona i obliczona zgodnie z normą PN-ISO 9836:1997 oraz Rozporządzeniem Ministra Transportu, Budownictwa i Gospodarki Morskiej z dnia 25 kwietnia 2012 r. w sprawie szczegółowego zakresu i formy projektu budowlanego.
- Pomiar został wykonany w dniu 16.05.2020r.
- Opracowanie: mgr inż. Szymon Golus, inż. Krzysztof Tryniecki.