

METRYKA LOKALU MIESZKALNEGO

Wrocław, ul. Adama Kopycińskiego 11/6

VANTAGE DEVELOPMENT S.A.
Wrocław, ul. Dąbrowskiego 44
www.vantage-sa.pl

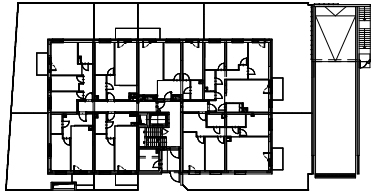
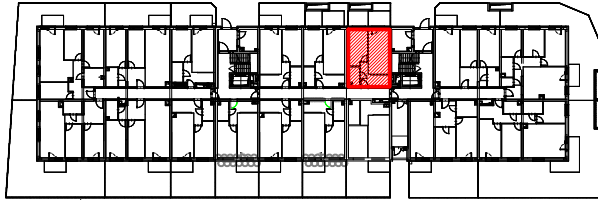
Funkcja	Razem powierzchnia lokalu [m ²]	Numer budowlany	Kondygnacja
LOKAL MIESZKALNY	42,34	B2.0.M6	parter

Określenie położenia budynku wg jednostek podziału stosowanych w ewidencji gruntów i budynków

Jednostka ewidencyjna	Obręb ewidencyjny	Nr arkusza mapy	Nr działki ewidencyjnej	Ulica	Numery porządkowe
Miasto Wrocław	Wojszyce	17	12/3	Adama Kopycińskiego	11, 13, 19

RZUT - PARTER

ul. Adama Kopycińskiego

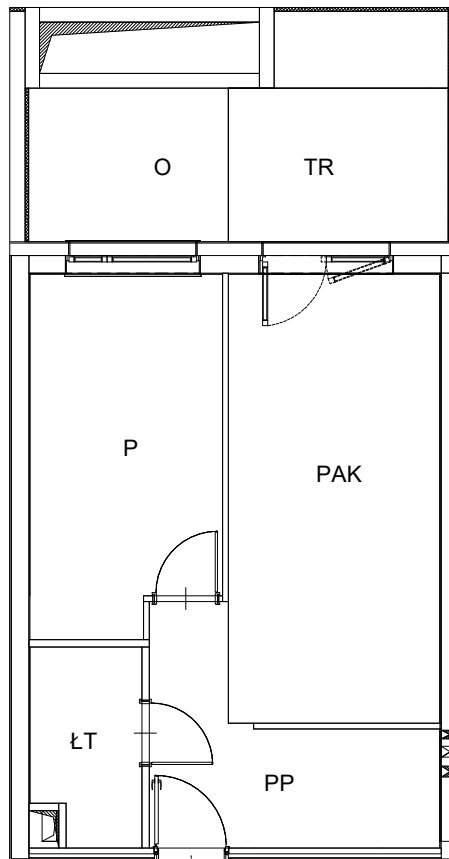


ZESTAWIENIE POWIERZCHNI LOKALU

Oznaczenie pomieszczeń	Pomieszczenia w lokalu	Powierzchnia [m ²]
PAK	POKÓJ DZIENNY + ANEKS KUCH.	17,65
P	POKÓJ	12,39
PP	PRZEDPOKÓJ	8,41
ŁT	ŁAZIENKA Z TOALETĄ	3,89
RAZEM POWIERZCHNIA UŻYTKOWA		42,34

TR	TARAS
O	OGRÓDEK SEZONOWY

RZUT LOKALU



Uwaga:

- Powierzchnia lokalu została pomierzona i obliczona zgodnie z normą PN-ISO 9836:1997 oraz Rozporządzeniem Ministra Transportu, Budownictwa i Gospodarki Morskiej z dnia 25 kwietnia 2012 r. w sprawie szczegółowego zakresu i formy projektu budowlanego.
- Pomiar został wykonany w dniu 16.05.2020r.
- Opracowanie: mgr inż. Szymon Golus, inż. Krzysztof Tryniecki.