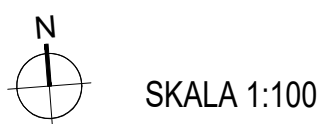
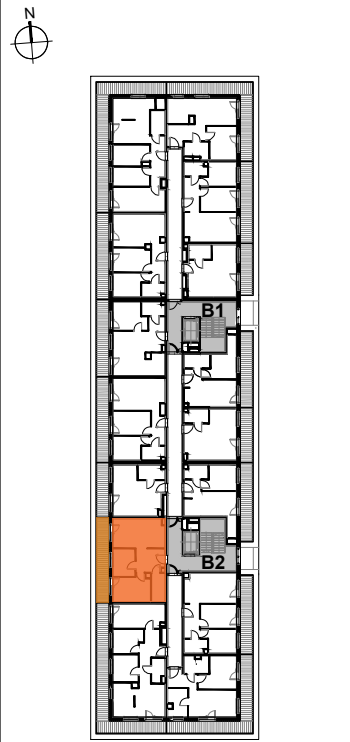
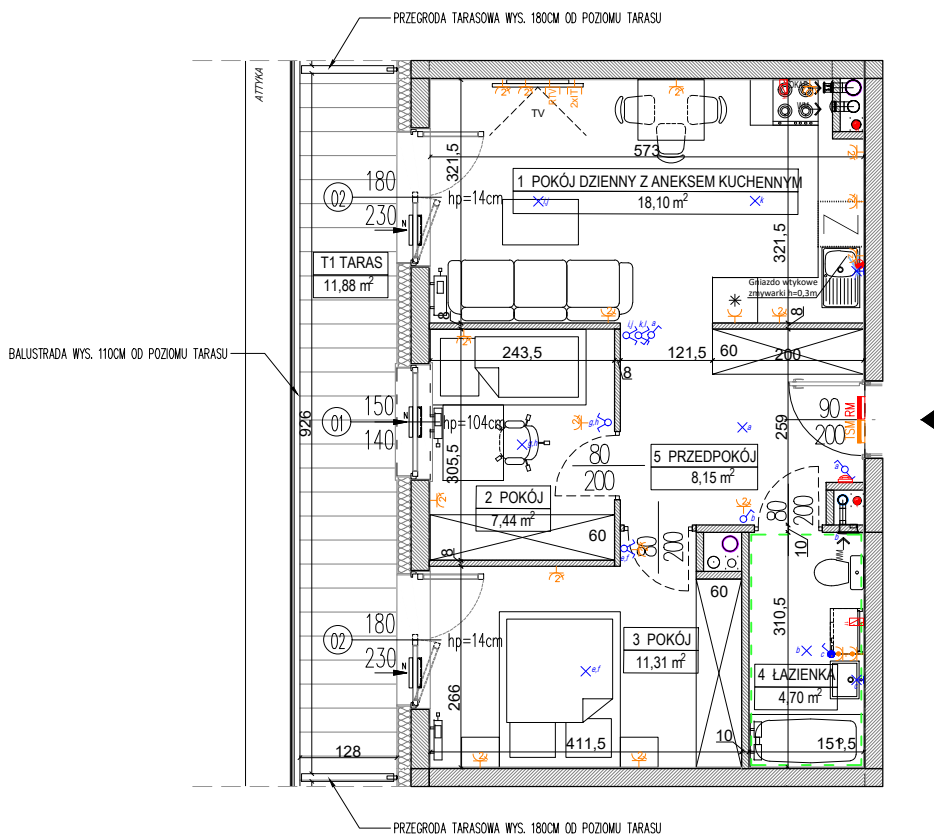


DATA WYDANIA: 2019-05-31
NR ZMIANY: 06

MIESZKANIE B2.4.M4



- OZNACZENIA:**
- | | | | |
|--|---|--|--|
| | Wejście do mieszkania | | Gniazdo wtykowe podwójne |
| | Wysokość parapetu | | Gniazdo wtykowe pojedyncze |
| | Otwór w murze o wymiarach min. 90/207 cm pod drzwi wewnętrzne | | Gniazdo wtykowe okapu |
| | Grzejnik płytowy | | Gniazdo wtykowe pojedyncze IP44 |
| | Grzejnik łazienkowy | | Gniazdo wtykowe zmywarki |
| | Wentylacja mechaniczna - wentylator kuchenny / łazienkowy | | Gniazdo wtykowe natynkowe IP55 |
| | Wentylacja okapu kuchennego | | Gniazdo RTV-SAT |
| | Nawietrzak okienny | | Gniazdo informatyczne podwójne |
| | Podjęście wody zimnej | | Punkt podłączenia jednofazowy |
| | Podjęście wody do podlewania ogródka | | Punkt podłączenia trójfazowy |
| | Podjęście wody ciepłej i zimnej | | Unifon mieszkaniowy |
| | Podjęście kanalizacyjne | | Łącznik podwójny |
| | Pion kanalizacji sanitarnej | | Łącznik pojedynczy |
| | Licznik wody do podlewania ogródka | | Łącznik dwubiegunowy z jednym klawiszem |
| | Rozdzielnica mieszkaniowa natynkowa | | Łącznik schodowy |
| | Skrzynka telekomunikacyjna natynkowa | | Łącznik pojedynczy IP44 |
| | Rozprowadzenie instalacji wodno-kanalizacyjnej w łazience/wc do realizacji przez nabywcę lokalu | | Łącznik krzyżowy |
| | | | Wypust oświetleniowy na suficie |
| | | | Wypust oświetleniowy na ścianie h=min. 2,25m |
| | | | Łącznik schodowy podwójny |
| | | | Kinkiet, moc max. 60W IP 54 |

BUDYNEK B, PIĘTRO 4, KLATKA B2, MIESZKANIE 4

1 POKÓJ DZIENNY Z ANEKSEM	18,10 m ²
2 POKÓJ	7,44 m ²
3 POKÓJ	11,31 m ²
3 ŁAZIENKA	4,70 m ²
4 PRZEDPOKÓJ	8,15 m ²
POWIERZCHNIA UŻYTKOWA LOKALU:	49,70 m²
T1 TARAS	11,88 m ²

UWAGI:

- metryka lokalu ma charakter poglądowy,
- na rysunku podano wymiary ścian oraz powierzchnie pomieszczeń w stanie wykończonym, zgodnie ze standardem wykończenia
- w związku z optymalizacją konstrukcji powierzchnie poszczególnych pomieszczeń mogą ulec zmianie,
- podana pow. użytkowa balkonu/tarasu liczona jest do pochwytu balustrady balkonowej/tarasowej (nie dotyczy mieszkań na parterze),
- wysokość instalowania osprzętu od poziomu posadzki:

gniazda: w pokojach-ok.30cm, robocze kuchni-ok.120cm, do urządzeń stacjonarnych w kuchni-ok.30cm, do okapu-ok.220cm, przy umywalce w łazience-ok.120cm, do pralki w łazience-ok.90cm, wyłączniki oświetlenia-ok.120cm, unifon-ok.145cm; zasilanie zmywarki w wodę i odbiór ścieków wykonac z podejść pod zlewozmywakiem.