

METRYKA LOKALU MIESZKALNEGO

Wrocław, ul. Małopanewska 14/18

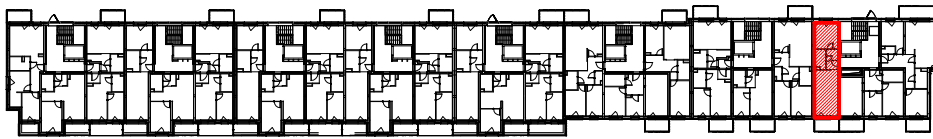
| | | | |
|-------------------------|---|-----------------|-----------------|
| Funkcja | Razem powierzchnia lokalu [m ²] | Numer budowlany | Kondygnacja |
| LOKAL MIESZKALNY | 41,87 | E1.5.M3 | 5 piętro |

Określenie położenia budynku wg jednostek podziału stosowanych w ewidencji gruntów i budynków

| | | | | | |
|-----------------------|-------------------|-----------------|-------------------------|--------------|--------------------------------------|
| Jednostka ewidencyjna | Obręb ewidencyjny | Nr arkusza mapy | Nr działki ewidencyjnej | Ulica | Numery porządkowe |
| Miasto Wrocław | Popowice | 16 | 7/16 | Małopanewska | 14, 14a, 16, 16a, 16b, 16c, 16d, 16e |

RZUT - V PIĘTRO

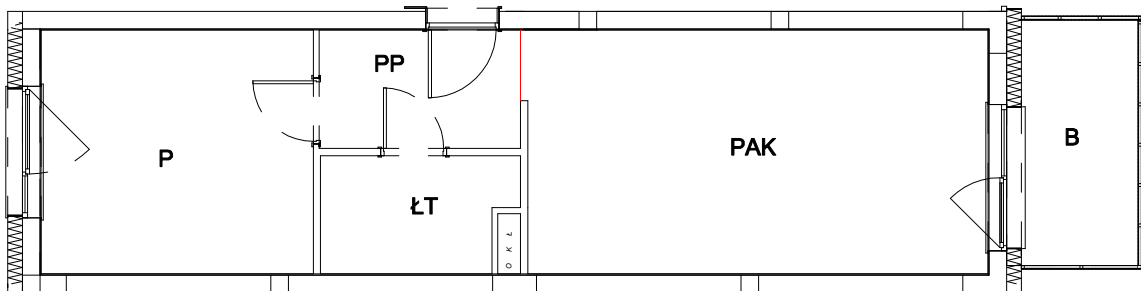
ul. Małopanewska



ZESTAWIENIE POWIERZCHNI LOKALU

| Oznaczenie pomieszczeń | Pomieszczenia w lokalu | Powierzchnia [m ²] |
|-----------------------------|-----------------------------|--------------------------------|
| PAK | POKÓJ DZIENNY + ANEKS KUCH. | 20,95 |
| P | POKÓJ | 12,41 |
| PP | PRZEDPOKÓJ | 4,45 |
| ŁT | ŁAZIENKA Z TOALETĄ | 4,06 |
| RAZEM POWIERZCHNIA UŻYTKOWA | | 41,87 |
| B | BALKON | |

RZUT LOKALU



0 5m
skala 1:100

Uwaga:

- Powierzchnia lokali została pomierzona i obliczona zgodnie z umową pomiędzy Inwestorem a Nabywcą lokalu.
- Pomiar został wykonany w dniu 12.04.2019r.
- Opracowanie: mgr inż. Szymon Golus, inż. Krzysztof Tryniecki.