

METRYKA LOKALU MIESZKALNEGO

Wrocław, ul. Małopanewska 16a/3

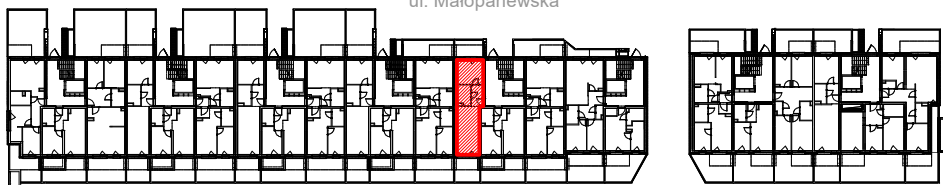
Funkcja	Razem powierzchnia lokalu [m ²]	Numer budowlany	Kondygnacja
LOKAL MIESZKALNY	41,46	E4.0.M3	parter

Określenie położenia budynku wg jednostek podziału stosowanych w ewidencji gruntów i budynków

Jednostka ewidencyjna	Obręb ewidencyjny	Nr arkusza mapy	Nr działki ewidencyjnej	Ulica	Numer porządkowe
Miasto Wrocław	Popowice	16	7/16	Małopanewska	14, 14a, 16, 16a, 16b, 16c, 16d, 16e

RZUT - PARTER

ul. Małopanewska

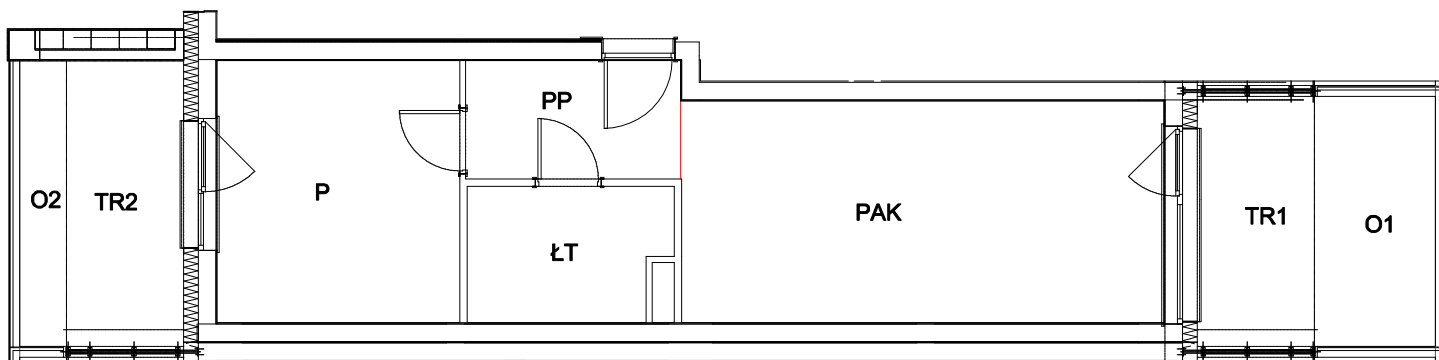


ZESTAWIENIE POWIERZCHNI LOKALU

Oznaczenie pomieszczeń	Pomieszczenia w lokalu	Powierzchnia [m ²]
PAK	POKÓJ DZIENNY + ANEKS KUCH.	19,97
P	POKÓJ	11,85
PP	PRZEDPOKÓJ	4,72
ŁT	ŁAZIENKA Z TOALETĄ	4,92
RAZEM POWIERZCHNIA UŻYTKOWA		41,46

TR1	TARAS
O1	OGRÓD
TR2	TARAS
O2	OGRÓD

RZUT LOKALU



0 5m
skala 1:100

Uwaga:

1. Powierzchnia lokali została pomierzona i obliczona zgodnie z umową pomiędzy Inwestorem a Nabywcą lokalu.
2. Pomiar został wykonany w dniu 08.04.2019r.
3. Opracowanie: mgr inż. Szymon Golus, inż. Krzysztof Tryniecki.