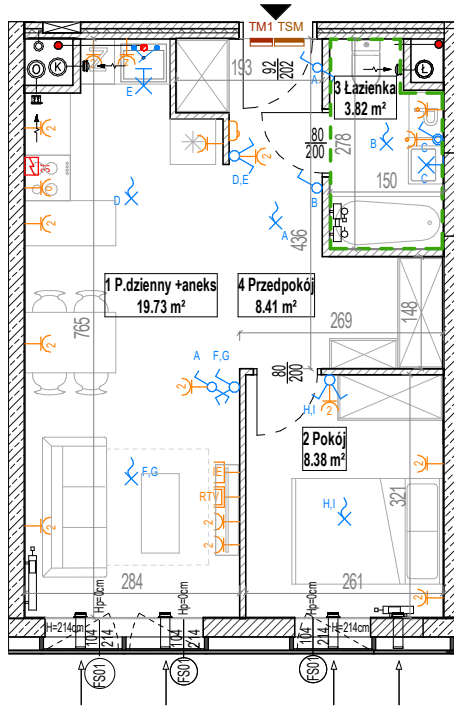
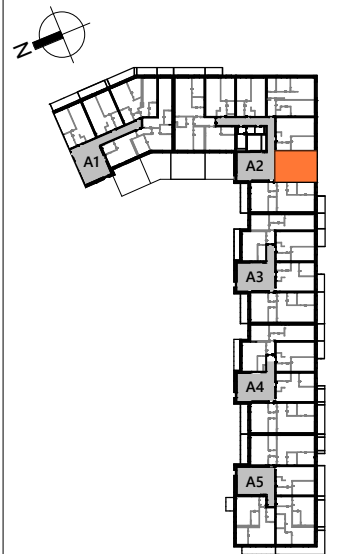


DATA WYDANIA: 28/02/2020
 NR ZMIANY: REWIZJA 26

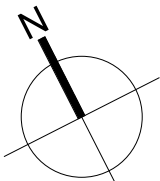
MIESZKANIE A2.1.M6



LOKALIZACJA BUDYNKU NA DZIAŁCE



USYTUOWANIE MIESZKANIA NA KONDYGNACJI



SKALA: 1:100

OZNACZENIA:

- wejście do mieszkania
- wysokość parapetu
- drzwi wewnętrzne - otwór w murze o wymiarach min. 90/208 cm
- grzejnik płytowy
- grzejnik łazienkowy
- wentylacja
- nawiewnik ścienny
- podejście wody ciepłej i zimnej
- podejście kanalizacyjne
- pion kanalizacji sanitarnej
- schowek na przechowywanie
- rozprowdzenie instalacji wodno-kanalizacyjnej w łazience/wc do realizacji przez nabywcę lokalu
- pion wentylacji kuchni
- pion wentylacji łazienki

- gniazdo wtykowe pojedyncze
- gniazdo wtykowe podwójne
- gniazdo wtykowe pojedyncze, IP44 / IP54 balkony, loggie i tarasy
- gniazdo wtykowe okapu
- gniazdo wtykowe zmywarki
- gniazdo RTV-SAT końcowe
- gniazdo komputerowe podwójne
- punkt podłączenia trójfazowy
- domofon natynkowy
- łącznik pojedynczy
- łącznik pojedynczy IP44
- łącznik podwójny
- łącznik zmienny
- wypust oświetleniowy ścienny
- wypust oświetleniowy sufitowy
- wypust oświetleniowy ścienny (zewnętrzny)
- tablica mieszkaniowa natynkowa

KLATKA A2, 1 PIĘTRO, MIESZKANIE 6

1 P.dzienny + aneks	19.73 m ²
2 Pokój	8.38 m ²
3 Łazienka	3.82 m ²
4 Przedpokój	8.41 m ²

POWIERZCHNIA LOKALU 40.34 m²

UWAGI:

- metryka lokalu ma charakter poglądowy, w związku z optymalizacją konstrukcji powierzchnie poszczególnych pomieszczeń mogą ulec zmianie
- podane wymiary balkonów dotyczą płyty balkonowej
- rozprowdzenie instalacji wodno-kanalizacyjnej w łazience/wc do realizacji przez nabywcę lokalu
- wysokość instalowania osprzętu do poziomu posadzki: gniazda w pokojach i komunikacji: 30cm, robocze w kuchni 120cm, do urządzeń stacjonarnych w kuchni ok. 30cm, do okapu: ok.220cm, przy umywalce w łazience: ok 120cm, do pralki w łazience:ok.90cm, wyłączniki oświetlenia ok. 120cm, unifon ok.140cm, zasilanie zmywarki w wodę i odbiór ścieków wykonać z podejść pod zlewozmywakiem, osprzęt elektryczny montować w ramach wielekrotnych w układzie poziomym lub pionowym w zależności od lokalizacji.