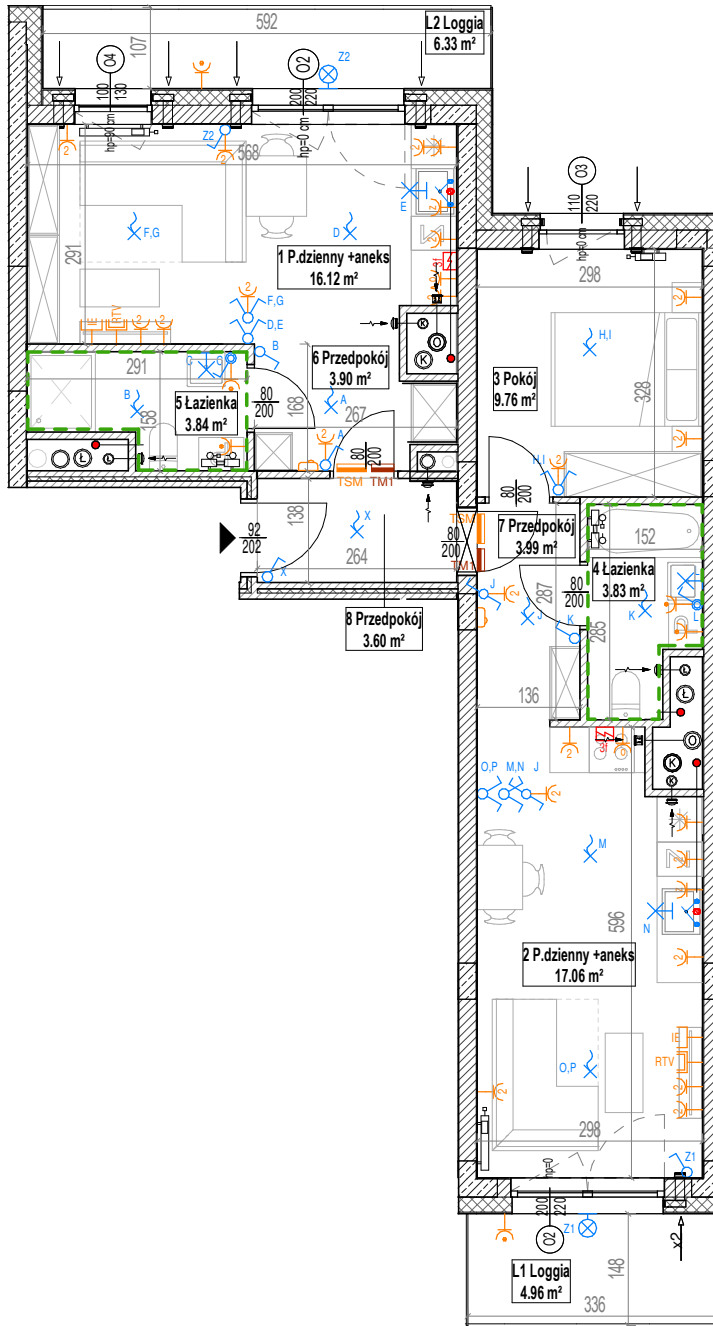
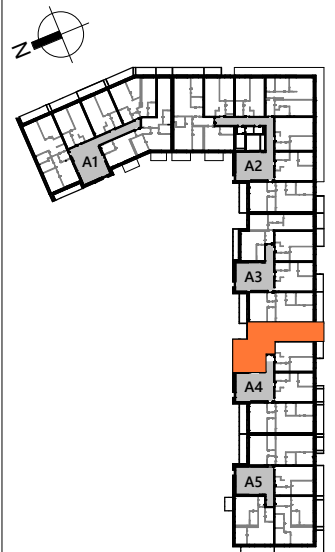


DATA WYDANIA: 13/03/2020  
 NR ZMIANY: REWIZJA 26

MIESZKANIE A4.10.M1



LOKALIZACJA BUDYNKU NA DZIAŁCE



USYTUOWANIE MIESZKANIA NA KONDYGNACJI

SKALA: 1:100

OZNACZENIA:

- wejście do mieszkania
- wysokość parapetu
- drzwi wewnętrzne - otwór w murze o wymiarach min. 90/208 cm
- grzejnik płytowy
- grzejnik łazienkowy
- wentylacja
- nawiewnik ścienny
- podejście wody ciepłej i zimnej
- podejście kanalizacyjne
- pion kanalizacji sanitarnej
- schowek na przechowywanie
- rozprowdzenie instalacji wodno-kanalizacyjnej w łazience/wc do realizacji przez nabywcę lokalu
- pion wentylacji kuchni
- pion wentylacji okapu
- pion wentylacji łazienki

- gniazdo wtykowe pojedyncze
- gniazdo wtykowe podwójne
- gniazdo wtykowe pojedyncze, IP44 / IP54 balkony, loggie i tarasy
- gniazdo wtykowe okapu
- gniazdo wtykowe zmywarki
- gniazdo wtykowe piekarnika
- gniazdo wtykowe kuchenki/płyty
- gniazdo RTV-SAT końcowe
- gniazdo komputerowe podwójne
- punkt podłączenia trójfazowy
- domofon natynkowy
- łącznik pojedynczy
- łącznik pojedynczy IP44
- łącznik podwójny
- łącznik zmienny
- wypust oświetleniowy ścienny
- wypust oświetleniowy sufitowy
- wypust oświetleniowy ścienny (zewnętrzny)
- skrzynka telekomunikacyjna natynkowa
- tablica mieszkaniowa natynkowa

KLATKA A4, 10 PIĘTRO, MIESZKANIE 1

1 P.dzienny + aneks	16.12 m <sup>2</sup>
2 P.dzienny + aneks	17.06 m <sup>2</sup>
3 Pokój	9.76 m <sup>2</sup>
4 Łazienka	3.83 m <sup>2</sup>
5 Łazienka	3.84 m <sup>2</sup>
6 Przedpokój	3.90 m <sup>2</sup>
7 Przedpokój	3.99 m <sup>2</sup>
8 Przedpokój	3.60 m <sup>2</sup>
<b>POWIERZCHNIA LOKALU</b>	<b>62.10 m<sup>2</sup></b>
L1 Loggia	4.96 m <sup>2</sup>
L2 Loggia	6.33 m <sup>2</sup>

POWIERZCHNIA LOKALU

L1 Loggia	4.96 m <sup>2</sup>
L2 Loggia	6.33 m <sup>2</sup>

UWAGI:

- metryka lokalu ma charakter poglądowy, w związku z optymalizacją konstrukcji powierzchnie poszczególnych pomieszczeń mogą ulec zmianie
- podane wymiary balkonów dotyczą płyty balkonowej
- rozprowdzenie instalacji wodno-kanalizacyjnej w łazience/wc do realizacji przez nabywcę lokalu
- wysokość instalowania osprzętu do poziomu posadzki; gniazda w pokojach i komunikacji: 30cm, robocze w kuchni 120cm, do urządzeń stacjonarnych w kuchni ok. 30cm, do okapu: ok.220cm, przy umywalce w łazience: ok.120cm, do pralki w łazience: ok.90cm, wyłączniki oświetlenia ok. 120cm, unifon ok.140cm, zasilanie zmywarki w wodę i odbiór ścieków wykonać z podejść pod zlewozmywakiem, osprzęt elektryczny montować w ramach wielektrotnych w układzie poziomym lub pionowym w zależności od lokalizacji.