

METRYKA LOKALU USŁUGOWEGO

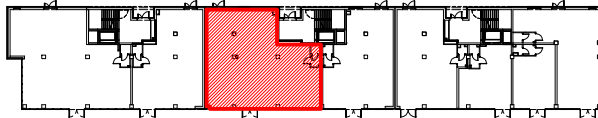
Wrocław, ul. Popowicka 99

Funkcja	Razem powierzchnia lokalu [m ²]	Numer budowlany	Kondygnacja
LOKAL USŁUGOWY	178,45	C.0.LU3	parter

Określenie położenia budynku wg jednostek podziału stosowanych w ewidencji gruntów i budynków

Jednostka ewidencyjna	Obręb ewidencyjny	Nr arkusza mapy	Nr działki ewidencyjnej	Ulica	Numery porządkowe
Miasto Wrocław	Popowice	5	5/4, 5/9, 5/11, 5/29	Popowicka	89, 91, 93, 95, 97, 99, 101, 103

RZUT - PARTER

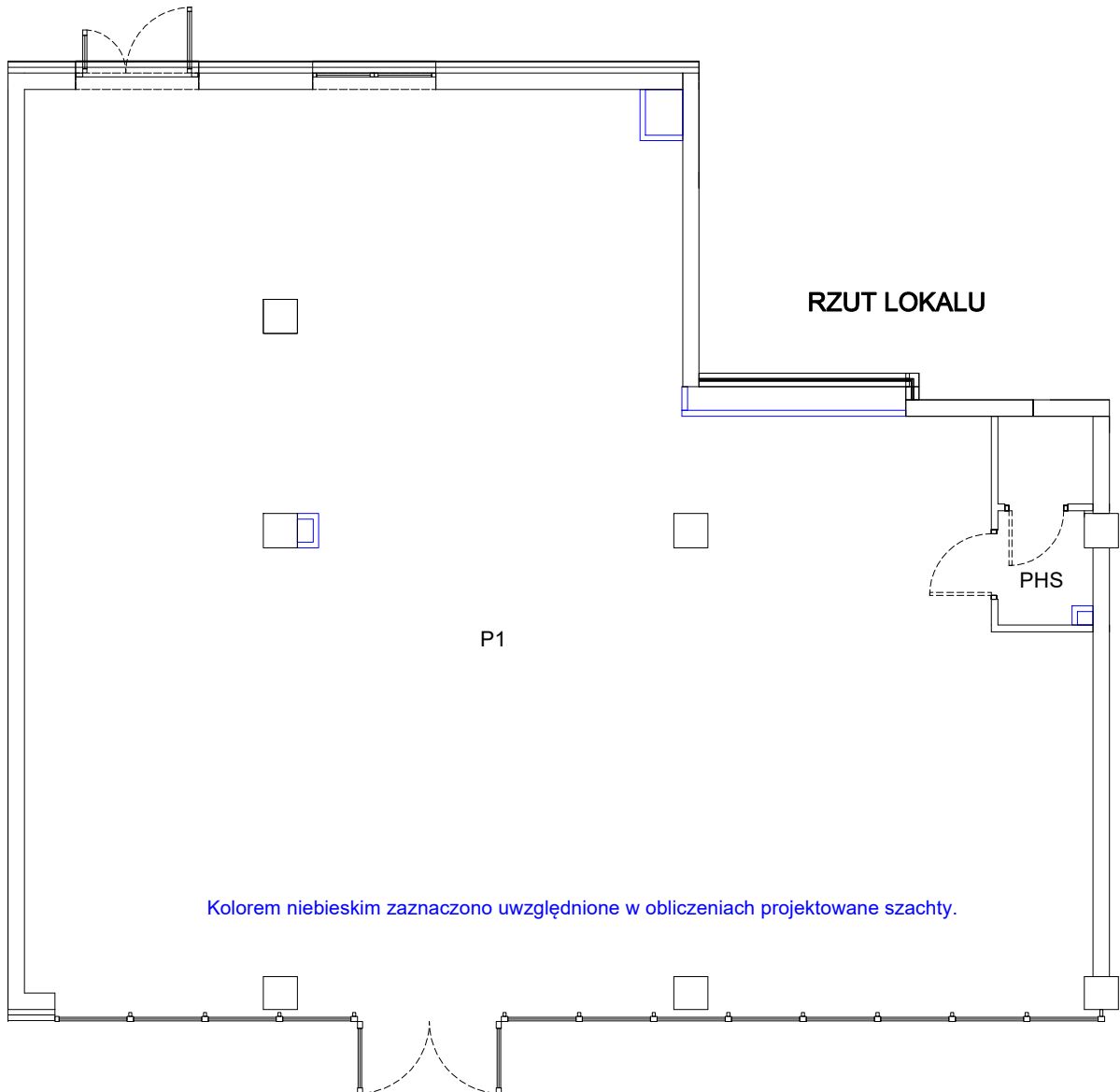


ul. Popowicka

ZESTAWIENIE POWIERZCHNI LOKALU

Oznaczenie pomieszczeń	Pomieszczenia w lokalu	Powierzchnia [m ²]
P1	POMIESZCZENIE	178,45
PHS	POM. HIGIENICZNO-SANITARNE	
RAZEM POWIERZCHNIA UŻYTKOWA		178,45

RZUT LOKALU



Kolorem niebieskim zaznaczono uwzględnione w obliczeniach projektowane szachty.

Uwaga:

1. Powierzchnia lokalu została pomierzona i obliczona zgodnie z normą PN-ISO 9836:1997 oraz Rozporządzeniem Ministra Transportu, Budownictwa i Gospodarki Morskiej z dnia 25 kwietnia 2012 r. w sprawie szczegółowego zakresu i formy projektu budowlanego.
2. Pomiar został wykonany w dniu 02.09.2020r.
3. Opracowanie: mgr inż. Szymon Golus, inż. Krzysztof Tryniecki.